



Stratexliving

Stratex SpA

Committente: BMC srl

Tipologia: Unifamiliare

Luogo: Boissano

Data: 15/07/2013

Comportamento sismico del pannello parete a telaio

Le Nuove Norme Tecniche per le Costruzioni del 14/01/2008, nella parte riferita alle strutture in legno assegna ai pannelli di parete intelaiata la classe di duttilità A e un fattore di struttura pari a 5, mentre assegna ai pannelli di parete incollati la classe di duttilità B ed il fattore di struttura 2, con evidente vantaggio nell'utilizzo della soluzione Stratex.



**Marchatura e tracciabilità materiali
dell'unione europea**



**Sistema di gestione per la qualità
certificato UNI EN ISO 9001 e sistema di gestione
ambientale certificato UNI EN ISO 14001**



**Certificazione PEFC (Programme for
Endorsement of Forest Certification schemes) per gli
elementi strutturali in legno lamellare o in alternativa,
solo su richiesta del cliente**



**Certificazione FSC (Forest Stewardship
Council)**

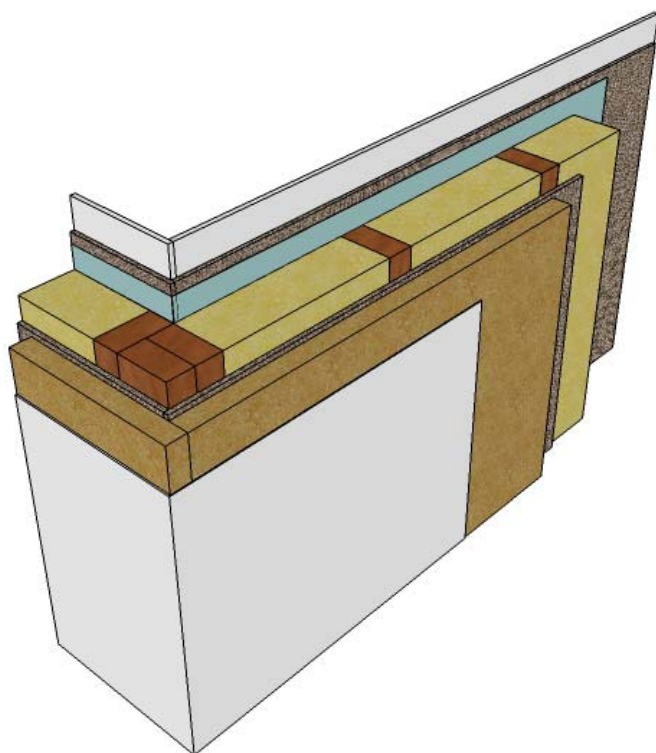
Entrambe le certificazioni garantiscono l'utilizzo di legno proveniente da foreste gestite in modo corretto e responsabile secondo rigorosi standard ambientali, sociali ed economici;



**Certificazione europea per la produzione di
strutture in legno**

Certificazioni

Descrizione delle opere



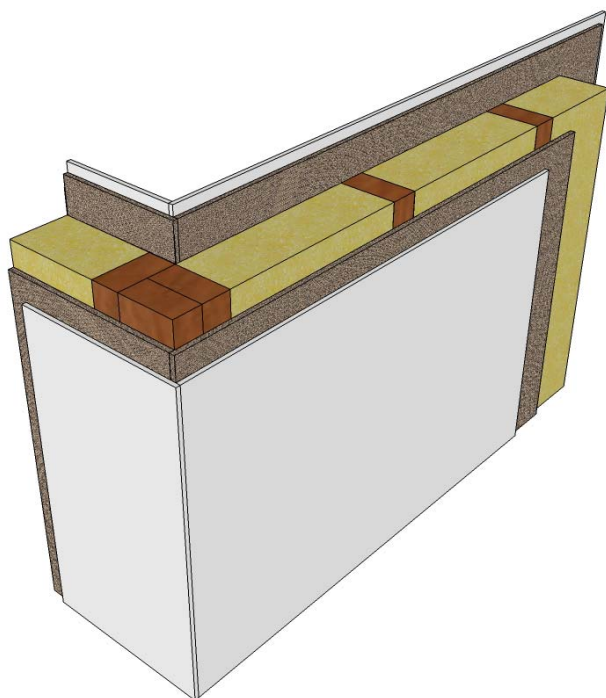
Pareti portanti Esterne con finitura ad intonaco

Spessore 27 cm
Trasmittanza 0.18
Sfasamento 13 ore

COMPONENTI DALL'ESTERNO ALL'INTERNO

- finitura ad intonachino grana 1.2 mm
- rivestimento a cappotto in fibra di legno spessore 6 cm densità 190 Kg/mc
- pannello in legno
- telaio in legno d'abete spessore 16 cm (elemento radice in legno di larice per fissaggio su c.a.)
- isolamento a tamponamento in lana di roccia spessore 16 cm con densità 40 Kg/mc
- barriera vapore
- pannello in legno
- lastra in cartongesso

Parete portante interna

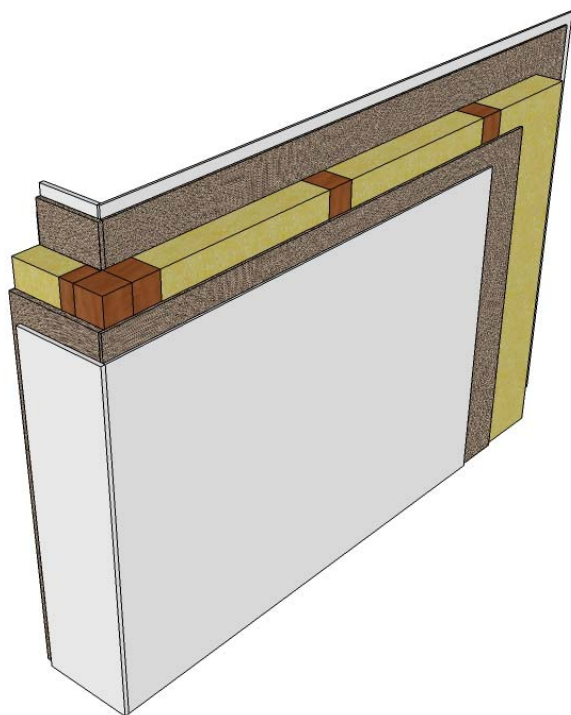


Spessore 21.5 cm

COMPONENTI DALL'ALTO VERSO IL BASSO

- pannello in cartongesso spessore 1.25 cm
- pannello particellare in legno spessore 1.5 cm
- telaio in legno d'abete spessore 16 cm (elemento radice in legno larice per fissaggio su c.a.)
- isolamento a tamponamento in lana di roccia spessore 16 cm con densità 40 Kg/mc
- pannello particellare in legno spessore 1.5 cm
- pannello in cartongesso spessore 1.25 cm

Parete divisoria interna



Spessore 13.5 cm

COMPONENTI DALL'ALTO VERSO IL BASSO

- pannello particellare in legno spessore 1.5 cm
- struttura intelaiata in legno d'abete 8x8 cm
- isolamento termico e acustico in lana di roccia densità 40Kg/mc
- spessore 8 cm
- pannello particellare in legno spessore 1.5 cm



Solaio interpiano coibentato e massetto d'integrazione impiantistica

- Finitura

COMPONENTI DALL'ALTO VERSO IL BASSO

- Isolamento termico e acustico in eps
- Perlite
- guaina antipolvere
- pannello in OSB spessore 1.8 cm
- tavolato in legno spessore 2 cm
- struttura in legno portante con finitura spazzolata e sezione secondo dimensionamento Stratexliving

Fornitura e posa in opera delle opere di copertura

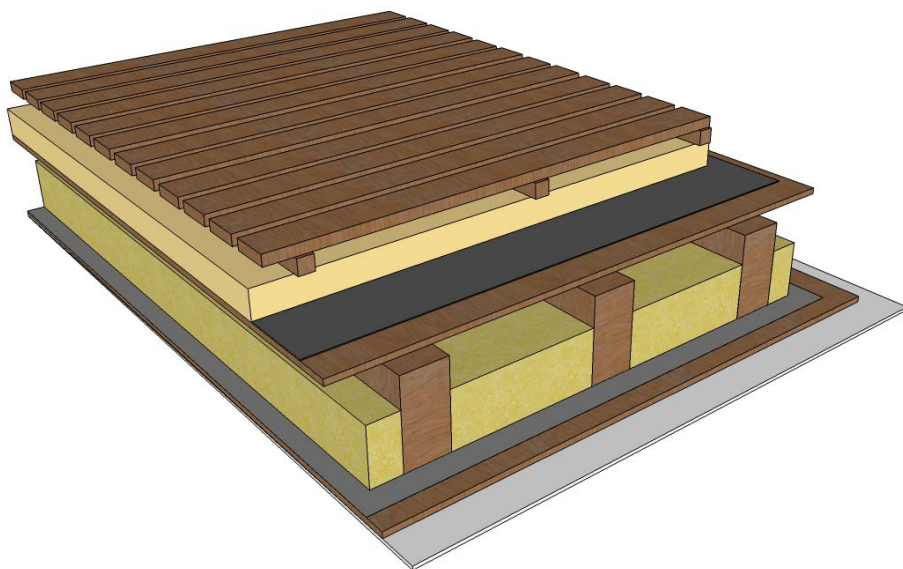


Sfasamento 16 h 30 min
Trasmittanza 0.18

COMPONENTI DALL'ALTO VERSO IL BASSO

- copertura in tegole portoghesi rosse
- listello di sostegno manto di copertura spessore 4x4 cm
- listello di ventilazione 4x6 cm
- guaina impermeabile traspirante antivento
- isolamento a tamponamento in fibra di legno spessore 16 cm con densità 160 Kg/mc
- pannello in lana di legno spessore 2.5 cm
- barriera vapore
- pannello OSB spessore 1.8 cm
- finitura in legno spessore 2 cm
- travi in legno lamellare finitura spazzolata di dimensioni secondo calcolo strutturale Stratexliving

Terrazzo



COMPONENTI DALL'ALTO VERSO IL BASSO

- Finitura in doghe di legno larice antisdrucchiolo spessore 3 cm posate, su listelli di legno larice sez. 60xvar int. 660 mm
- Membrana TNT + manto impermeabile sintetico PVC
- Pannelli EPS 25kg/mc, pendenza min=1.5%
- guaina antivento
- Pannello OSB/3 spessore 1,8 cm
- struttura lignea portante intelaiata secondo dimensionamento Stratex
- isolamento a tamponamento in lana di roccia spessore 20 cm con densità 40 Kg/mc
- barriera al vapore
- Pannello OSB/3 spessore 1,5 cm
- placcaggio in cartongesso spessore 1.25 cm

Stratexliving
www.stratexliving.com