

# L'albero delle meraviglie

Un noto commercialista che forniva consulenza e assistenza fiscale alle proprie aziende clienti, si chiedeva perché, nonostante fosse un professionista affermato, il suo studio fosse sempre in affanno con i tempi, sovraccarico di lavoro, sommerso di carte da protocollare, registrare, archiviare.

Nei periodi critici, in prossimità delle scadenze fiscali o dei dichiarativi annuali, alimentare il sistema informatico, di cui era dotato, portava al tracollo della sua organizzazione di studio.

Avrebbe voluto incrementare il numero dei clienti, questo significava tuttavia assumere ulteriori collaboratori, senza essere sicuro di mantenere alti i livelli di servizio e con la sola certezza di aumentare i costi e la complessità dell'organizzazione.

Si chiedeva come mai il sistema informatico non potesse gestire l'intero processo fin dall'origine, ma solo l'ultima parte del lavoro.

Gli sembrava un paradosso, come se fosse di fronte ad un albero con radici, tronco e rami, ma i frutti-dati, dovessero essere raccolti altrove e poi attaccati al ramo.

Sognava un albero tecnologico su cui i frutti crescessero non di un solo tipo, ma insieme e diversi, come diverse sono le aziende clienti, ciascuna con le proprie peculiarità e le proprie esigenze operative.

Desiderava poter acquisire in modo automatico, tempestivo e sicuro dati e documenti originati dai processi aziendali, e restituire, in modo efficiente, prospetti ed elaborati di qualità.

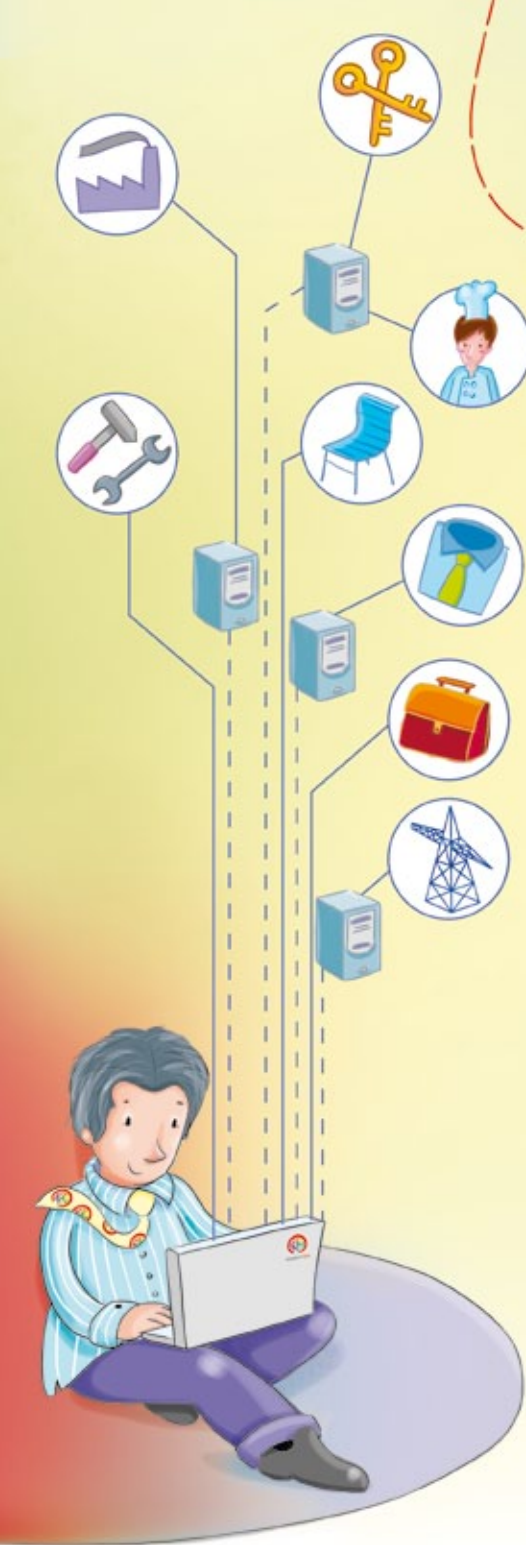
Sognava un'organizzazione di studio libera da operazioni inutili e ripetitive per concentrarsi sui servizi al cliente.

Sognava un albero tecnologico che gli permettesse di fidelizzare ed incrementare il numero dei clienti, senza affanno e senza il carico di ulteriore personale.

Avrebbe elevato la professionalità dei suoi collaboratori per fornire anche un contributo operativo allo sviluppo del business dei clienti.

Avrebbe potuto, finalmente, dedicarsi maggiormente alle relazioni con le aziende clienti, accrescendo la qualità ed il valore dei servizi consulenziali offerti, creando con loro un legame indissolubile.

Sognava un albero **BUSINESSPASS!**



# L'albero tutti frutti

Un vecchio contadino aveva una bella pianta di pesco che produceva copiosi frutti succulenti. Ogni anno aspettava con grande impazienza la stagione estiva, per gustare quelle delizie.

Fu durante un lungo, freddo inverno che ebbe un'idea che gli parve meravigliosa: far crescere un albero capace di produrre insieme frutti di tipi diversi.

Il processo vitale, pensava, era lo stesso per ogni pianta: la terra, il sole, l'acqua, la linfa vitale che dalle radici sale fino alle gemme.

Provò ad innestare nel suo pesco rami e radici di altre specie, ma nonostante la dedizione e le amorevoli cure, la pianta morì.

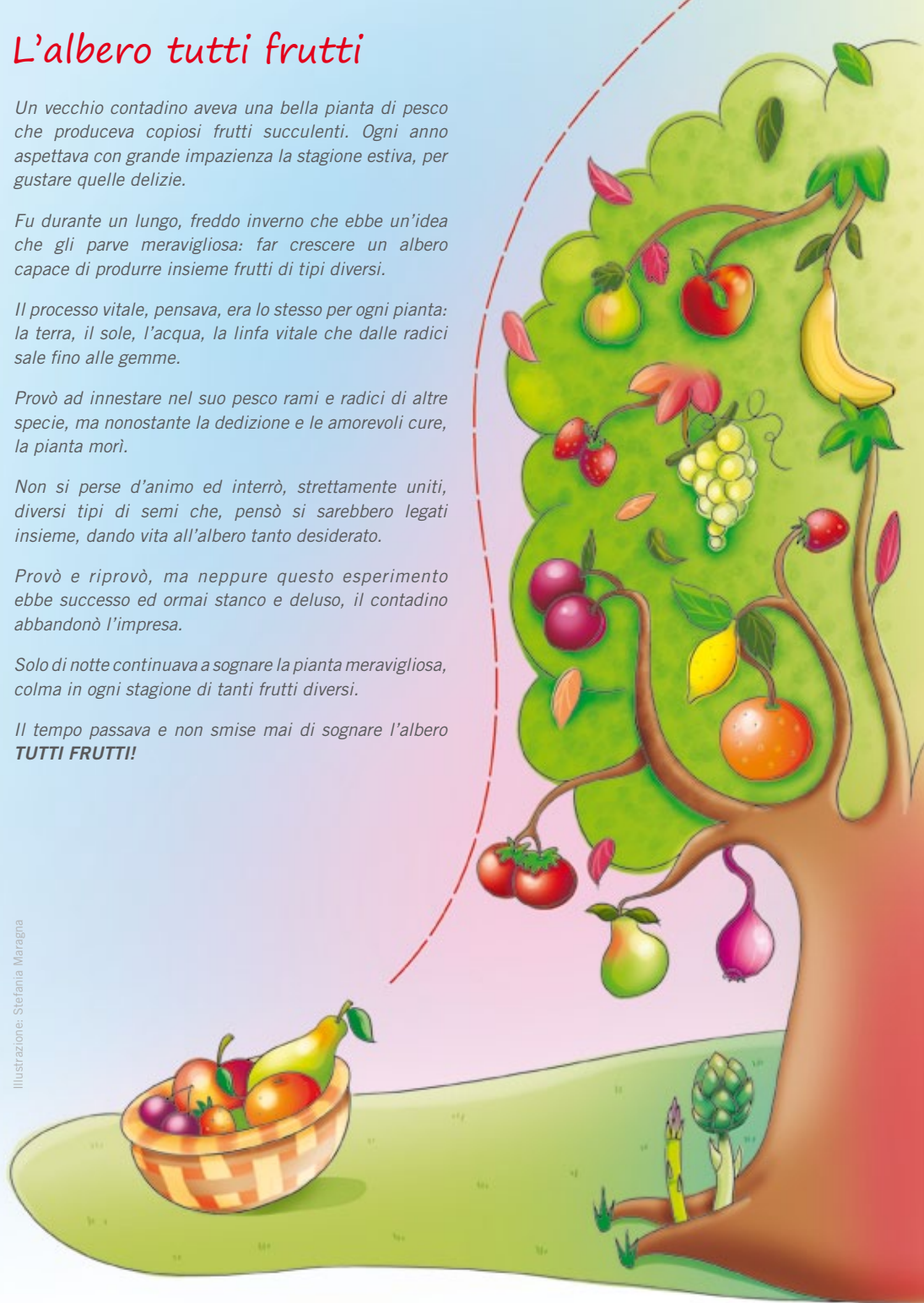
Non si perse d'animo ed interrò, strettamente uniti, diversi tipi di semi che, pensò si sarebbero legati insieme, dando vita all'albero tanto desiderato.

Provò e riprovò, ma neppure questo esperimento ebbe successo ed ormai stanco e deluso, il contadino abbandonò l'impresa.

Solo di notte continuava a sognare la pianta meravigliosa, colma in ogni stagione di tanti frutti diversi.

Il tempo passava e non smise mai di sognare l'albero **TUTTI FRUTTI!**

Illustrazione: Stefania Maragna



# BUSINESSPASS

lo studio professionale esteso

*Dal sogno alla realtà...*

**Businesspass** è una soluzione che realizza pienamente il concetto innovativo di “Studio Professionale Esteso”.

È un unico programma costituito da applicazioni dedicate alle attività di consulenza, tipiche dello Studio Professionale e tutte le funzionalità utili alla gestione di Piccole e Medie Imprese, negozi, bar, ristoranti, hotel, centri benessere, ecc.

Lo Studio, nel concedere ai suoi clienti l'uso di soluzioni per la gestione dell'impresa o professione, ritrova i dati automaticamente e direttamente nel proprio applicativo senza bisogno di trasferimenti fisici o digitali.

Grazie alla rivoluzionaria modalità operativa, il Commercialista condivide l'applicazione gestionale ed accede in tempo reale a qualunque informazione, amministra, controlla e valida il flusso di dati generato dalle Aziende clienti.

Il Commercialista opera “normalmente” come nelle applicazioni di Studio tradizionali senza preoccuparsi se programmi e dati siano locali o remoti, ma come se fossero tutti all'interno del “suo” server di Studio.

**Businesspass** è talmente innovativo e rivoluzionario che riesce a far coesistere concetti normalmente in antitesi:

- risiede su un unico server o su computer separati e remoti senza perdere le caratteristiche di un unico sistema che concatena e gestisce tutti i processi informatici tra Commercialista e Aziende clienti
- si avvale di Internet, ma lavora anche in assenza di una connessione permanente
- è interdipendente perché si rivolge a soggetti con esigenze a fattore comune, ma è indipendente poiché ciascun attore, pur operando in condivisione, mantiene la più assoluta autonomia gestionale

- è sicuro e protegge l'integrità dei dati fiscali perché il Commercialista decide quali parti dell'applicazione siano utilizzabili autonomamente dall'utente e quali elaborati concedere in visione
- è scalabile perché consente di implementare la soluzione base con estensioni che rendono il prodotto adattabile alle esigenze dello Studio e delle Aziende amministrate
- è universale perché prevede anche l'uso di metodi tradizionali per la rilevazione dei dati da documenti originali o dati convertiti, provenienti da applicazioni indipendenti

## I VANTAGGI PER LO STUDIO:

- l'adattabilità e la completezza di **Businesspass** consentono al Commercialista di modellare la soluzione sulla base delle specifiche esigenze dei propri clienti
- la riduzione di operazioni banali e ripetitive riqualifica gli addetti di Studio che possono dedicarsi a mansioni di controllo, supporto ed organizzazione delle proprie Aziende clienti
- lo Studio sviluppa processi di lavoro più economici e prestazioni professionali maggiormente remunerative
- il sistema si traduce, per il Professionista, in uno strumento di fidelizzazione dei propri clienti e in un vantaggio competitivo nei confronti del mercato
- **Businesspass** è low cost perché include, senza costi aggiuntivi, gli strumenti operativi (iDesk Azienda) che consentono la condivisione del sistema
- non è necessario acquistare software o licenze di terze parti.
- Le Aziende possono utilizzare l'applicazione **anche in assenza di una connessione permanente ad internet.**

# Innovazione: per qualcuno solo uno slogan, in Passepartout pura realtà.

## SOLUZIONE BASE

### iDESK STUDIO

È la postazione di lavoro del Commercialista per abilitare ed accedere a qualunque Azienda cliente, funzione del programma e per eseguire elaborazioni singole o multiple. E' la **postazione di comando** che organizza e gestisce i clienti, li associa in gruppi omogenei per piani dei conti, tabelle, tipologia clienti, regimi IVA, assegniamenti, estensioni etc. Stabilisce le regole e gli automatismi dell'iPanel.

#### *iPanel*

È il cuore del sistema che sovrintende tutte le operazioni. Controlla permessi, accessi e collegamenti degli utenti dello Studio (fino a 1.000 utenti). Permette di distribuire programmi e dati su computer diversi in modo efficiente e con gli opportuni livelli di autonomia e può operare anche in assenza di connessione di rete con la stessa modalità. Gestisce gli interventi di assistenza e di aggiornamento locali o remoti, garantisce la sicurezza dei dati, i salvataggi e ripristini e la protezione dalle intrusioni.

### iDESK AZIENDA

La soluzione base comprende tanti iDesk Azienda quanti sono i clienti del Commercialista. Ogni Azienda gestita dallo Studio dispone di una stazione di lavoro per gestire autonomamente, in modo semplice ed intuitivo, clienti, fornitori, prestazioni e articoli anche complessi, cataloghi, vendite al banco, calcolo ed emissione di fatture, ricevute fiscali, scontrini corrispettivo. L'applicazione registra in modo semplice acquisti, spese e pagamenti e può essere configurato secondo le necessità dell'Azienda:

- *in base alla tipologia della sua attività:* commerciale, artigiana, professionale, ecc.
- *al settore merceologico:* abbigliamento, alimentari, ecc.
- *alla complessità della sua organizzazione:* cash point, front office, back office, ecc.
- *agli strumenti utilizzati:* registratori di

cassa, stampanti, lettori ottici, scanner, touch screen, ecc.

### ARCHIVIAZIONE ELETTRONICA DEI DOCUMENTI

**Businesspass** memorizza prospetti, digitalizza attraverso uno scanner documenti cartacei, li organizza e li cataloga in un indice gestito da una "tastiera documentale" che permette in qualunque momento una rapida consultazione.

### SERVIZIO ASSISTENZA REMOTA

Consente al Professionista di offrire assistenza remota alle proprie Aziende clienti, utilizzando uno strumento integrato nell'applicativo gestionale. Il cliente può richiedere un intervento relativo ad un servizio abilitato, permettendo al Commercialista di intervenire sul suo computer, prendendo il controllo di mouse e tastiera, nella sessione di lavoro, aiutando l'assistito a completare le operazioni contabili più complesse. Il Professionista è in grado di dialogare in viva voce con il Cliente tramite canale audio, sfruttando la stessa banda di trasmissione dei dati, per istruire il Cliente sulle operazioni da svolgere.

### SERVIZIO ASSISTENZA DICHIARATIVI

Servizio di assistenza alla compilazione di dichiarativi e liquidazioni periodiche.

### PERSONALIZZAZIONI

**Businesspass** prevede la possibilità di realizzare personalizzazioni anche complesse senza tuttavia destabilizzare il prodotto, grazie ai tools di sviluppo nativi e integrati.

### IL SITO WEB DEL COMMERCIALISTA

Con **Businesspass** viene fornito un sito web all'interno del quale il Commercialista pubblica per lo specifico cliente documenti, bilanci, dichiarazioni dei redditi, ecc. Il sito è personalizzabile con il logo ed i riferimenti dello Studio.

## LA SOLUZIONE BUSINESSPASS

**Businesspass** è un sistema che, oltre a permettere modalità operative già in uso sui sistemi informatici tradizionali, introduce metodi di lavoro che rilevano automaticamente - a distanza - documenti e dati generati o acquisiti nelle attività operative delle Aziende clienti e li rende disponibili nei flussi gestiti presso lo Studio del Commercialista. E' l'unico sistema dotato sia delle funzionalità **contabili, fiscali e dichiarative** necessarie allo Studio Professionale, sia di quelle **amministrative e gestionali** per le Aziende assistite.

Il Commercialista ed i collaboratori dello Studio accedono al sistema **Businesspass** tramite **iDesk Studio**, che consentono di gestire più aziende in contabilità ordinaria o semplificata, elaborare bilanci, dichiarazioni dei redditi e, in generale, di curare per conto dei propri clienti tutti gli aspetti contabili e fiscali tipici dell'attività di consulenza erogata dal Professionista.

Le Aziende clienti accedono al medesimo applicativo collegandosi tramite **iDesk Azienda**, che prevedono invece tutte le funzionalità tipiche dei sistemi gestionali per Piccole e Medie Imprese quali Prima Nota, Clienti e Fornitori, Acquisti e Vendite, Magazzino, Produzione.

Sono infatti previsti **quattro livelli di accesso al sistema** da parte delle Aziende clienti - iDesk Azienda, Estensione Contabile, Estensione Gestionale, Estensione Produzione - al fine di soddisfare le esigenze di imprese di qualunque tipologia e dimensione.

## LE VERSIONI BUSINESSPASS

La soluzione base può essere adottata in due differenti modalità. Per gli studi più piccoli e con esigenze ridotte sono previsti due **iDesk Studio** e 50 **iDesk Azienda**. Per gli studi che assistono un maggior numero di clienti sono previsti 2 **iDesk Studio** implementabili numericamente e 300 **iDesk Azienda**.

## ESTENSIONI OPZIONALI

Il numero di iDesk Studio e di Azienda può essere incrementato in base alle esigenze e dimensioni dello Studio e delle Aziende clienti.

## ESTENSIONI STUDIO OPZIONALI

### ESTENSIONI FUNZIONALITÀ DOCUMENTALI

È un'estensione delle funzionalità della soluzione base, per il controllo dello stato di avanzamento delle pratiche, per l'archiviazione sostitutiva, firma digitale tramite enti certificatori, marcatura temporale, etc.

## ESTENSIONI AZIENDA OPZIONALI

Le funzionalità disponibili nell'iDesk Azienda possono essere ulteriormente estese, essendo previsti tre livelli superiori di accesso al sistema:

### ESTENSIONE CONTABILE

È un'estensione delle funzionalità amministrative dell'iDesk Azienda per gestire autonomamente estratti conto, scadenziari, saldaconto, ricevute bancarie, agenti.

Può essere utilizzato per integrare gestionali specifici Passepartout o di altri fornitori.

### ESTENSIONE GESTIONALE

Costituisce la configurazione più evoluta dell'iDesk Azienda, che ha a disposizione un vero e proprio gestionale completo di tutte le funzioni perfettamente integrato nel sistema **Businesspass** del Commercialista. Rende disponibile, ad esempio, una gestione completa del magazzino, degli ordini, delle vendite, l'elaborazione di statistiche, ecc.

### ESTENSIONE PRODUZIONE

È disponibile una gestione semplice e funzionale dei processi produttivi con la gestione della distinta base e delle commesse.

## CONVERSIONI DEGLI ARCHIVI

È previsto un servizio di conversione archivi da altri software gestionali.

Per approfondimenti visita il sito  
[www.businesspass.it](http://www.businesspass.it)

## ESTENSIONI SPECIALI OPZIONALI

### ESTENSIONE BUSINESS INTELLIGENCE

Consente di sintetizzare, in modo semplice e veloce, i dati che l'Azienda elabora quotidianamente, trasformandoli in informazioni complete e puntuali a supporto delle decisioni strategiche. Con questa estensione è possibile tenere sotto controllo gli aspetti cruciali del business aziendale, come la situazione e l'andamento delle vendite per area, la marginalità dei prodotti o la redditività delle divisioni aziendali o delle commesse. Le operazioni di analisi sono realizzate tramite un'interfaccia grafica estremamente intuitiva, adatta alla navigazione e alla scomposizione del fatto aziendale d'interesse. In sintesi permette di gestire:

- datamart con ETL integrato per: vendite, acquisti, ordini cliente e fornitore, inventario di magazzino, listini, provvigioni, movimenti contabili, flussi di cassa, controllo di gestione, budget
- report manager ad elevata interattività con funzioni di drill down, roll up, pivot, drill across
- schedulazione della pubblicazione report su file ed e-mail
- segmentazione delle dimensioni d'analisi presenti nei datamart

### ESTENSIONE CONTROLLO DI GESTIONE

Con questa estensione l'Azienda, coadiuvata dal Professionista, può implementare un sistema di controllo che si appoggia ad un piano dei conti analitico, nonché ad una potente gestione delle commesse e dei centri di costo/ricavo. Attraverso l'analisi di appositi indicatori, il sistema verifica gli scostamenti tra obiettivi pianificati e risultati conseguiti e permette di attuare opportune azioni correttive. In sintesi permette di gestire:

- movimenti analitici con piano dei conti a 9 livelli
- commesse e aree multilivello
- budget e scostamenti
- conto economico riclassificato a full costing, direct costing e direct costing evoluto

## BUSINESSPASS IN MODALITÀ SOFTWARE AS A SERVICE (SAAS)

**Businesspass** può essere utilizzato anche in modalità Software as a Service (Saas): Commercialista e Aziende si collegano all'applicazione, installata presso la Server Farm Passepartout, tramite internet e la utilizzano in base alle loro reali necessità. L'utilizzo della modalità SaaS comporta innumerevoli vantaggi: riduce i costi delle infrastrutture, elimina i problemi di spazio per la memorizzazione dei dati, permette di automatizzare le procedure di backup e la gestione della sicurezza. Con questa modalità di utilizzo, gli aggiornamenti normativi e le implementazioni funzionali sono immediatamente disponibili a tutti gli utenti e questo si traduce in un vantaggio determinante per chi deve produrre adempimenti conformi entro le scadenze previste.

## IL PORTALE BUSINESSPASS

Il portale **Businesspass**, disponibile all'indirizzo [www.businesspass.it](http://www.businesspass.it), offre una vasta gamma di servizi editoriali di natura fiscale, tributaria e civilistica, di estrema utilità per il Professionista.

## BGP - BUSINESSPASS GESTIONE PAGHE

È la gestione completa del processo amministrativo di gestione del personale (collocamento, elaborazione, stampa, LUL, adempimenti obbligatori DM10, Emens, F24, CUD, 770, Autoliquidazione Inail). È completo degli aggiornamenti automatici dei CCNL sotto il profilo contrattuale, previdenziale e fiscale. È disponibile una giornaliera semplificata per l'inserimento delle presenze da parte dell'azienda cliente attraverso il Web.

## SOLUZIONE BASE

### IDESK STUDIO

#### **Contabilità**

- Gestione multiaziendale di Aziende e Professionisti in regimi contabili diversi: ordinario, semplificato, forfetario
- Gestione compensi a terzi
- Gestione cespiti ammortizzabili
- Centri di costo e di ricavo
- Ratei/risconti
- 10 esercizi contabili consecutivi in linea per ogni azienda
- Gestione automatica del doppio anno fiscale con i due esercizi aperti contemporaneamente
- Chiusura e riapertura automatica degli esercizi
- Gestione di partitari, scadenziari, estratti conto e flussi di cassa prospettici
- Contabilità multi valutaria

#### **Gestione IVA**

- Liquidazione IVA ad esigibilità differita, sospensione d'imposta, ventilazione, scorporo, indetraibilità, ecc.
- Gestione della comunicazione annuale dati IVA
- Gestione dell'IVA acquisti, dell'IVA vendite, dei corrispettivi in scorporo e/o in ventilazione, dell'IVA ad esigibilità differita e del pro-rata
- Gestione dei modelli INTRA con produzione del supporto magnetico
- Gestione integrale della dichiarazione annuale Mod. IVA 11 con stampa laser ed invio telematico
- Modello per il rimborso dell'IVA trimestrale
- Gestione della multiattività IVA
- Gestione della liquidazione IVA con il metodo della contabilità presso terzi
- Gestione esportatore abituale (plafond)
- Gestione dei regimi speciali IVA: aziende agricole, autotrasportatori, agenzie di viaggio, regime del margine (beni usati)

#### **Bilanci**

- Redazione, riclassificazione e analisi del bilancio d'esercizio
- Redazione della Nota Integrativa
- Generazione del bilancio in formato XBRL
- Possibilità di apportare rettifiche di natura extracontabile
- Riclassificazione automatica dello Stato Patrimoniale secondo lo schema Finanziario e Aree Funzionali
- Riclassificazione automatica del Conto Economico secondo lo schema a Valore della Produzione e Valore Aggiunto
- Analisi del Conto Economico a Costo del Venduto e a Margine Lordo di Contribuzione
- Calcolo del Break Even Point
- Calcolo automatico dei più comuni indici di bilancio

- Possibilità di creare indicatori personalizzati
- Cruscotti che confrontano graficamente il risultato aziendale con i risultati ottimali

### ***Ritenute d'acconto***

- Individuazione delle ritenute d'acconto effettuate ai professionisti, attivabile con l'inserimento del codice tributo nell'anagrafica fornitore
- Stampe ritenute già versate e ritenute maturate ma non versate
- Generazione automatica delle operazioni contabili
- Gestione obblighi relativi ai versamenti delle ritenute, tramite delega F24
- Aggiornamento quietanze utilizzate per la certificazione del modello 770
- Registrazione in Prima Nota del versamento
- Stampa dei certificati di avvenuto versamento per i Professionisti (periodici e annuali)

### ***Cespiti***

- Gestione di immobilizzazioni materiali, immateriali e oneri pluriennali, in base a quanto previsto dal T.U.I.R.
- Possibilità di gestione civilistica
- Inserimento o cessione di un cespite dalla Prima Nota o dalla funzione gestione cespiti
- Calcolo automatico di plusvalenze/minusvalenze
- Cessione calcolabile in percentuale o in valore
- Generazione delle scritture contabili relative agli ammortamenti in Prima Nota o su archivi extracontabili
- Possibilità di simulazioni per valutare preventivamente gli effetti sui bilanci d'esercizio
- Calcolo automatico della quota deducibile nell'esercizio in corso e delle quote deducibili negli esercizi successivi nella gestione manutenzioni
- Possibilità di generare le variazioni temporanee/definitive da apportare alle dichiarazioni dei redditi
- Calcolo delle imposte anticipate/differite in caso di fiscalità differita

### ***Delega di versamento F24-F23***

- Generazione automatica delle deleghe di versamento F24
- Gestione condivisa delle deleghe F24, con compensazioni tra tributi a debito e tributi a credito, qualora l'azienda sia collegata ad una dichiarazione di un modello UNICO
- Rateizzazione dei tributi a debito
- Applicazione automatica di maggiorazioni e interessi previsti dalla normativa
- Possibilità di generazione manuale di una delega
- Predisposizione per l'invio telematico dell'F24 in formati CBI o ENTRATEL
- Gestione dei versamenti di tasse, imposte, sanzioni e altre entrate da effettuarsi tramite delega F23

### ***Ravvedimento operoso***

- Calcolo del Ravvedimento e generazione automatica della delega F24 utilizzando eventuali crediti e predisponendo l'invio telematico in formati CBI o ENTRATEL
- Prelievo automatico dei dati anagrafici dalla pratica di dichiarazione UNICO
- Gestione sia del ravvedimento "breve" che del ravvedimento "lungo"
- Calcolo automatico della sanzione o degli interessi con relativi codici tributo
- Attribuzione automatica di eventuali integrazioni ai versamenti IVA periodica, alla fase di liquidazione Annuale IVA
- Generazione automatica del quadro ST per il modello 770
- Tabelle delle tipologie di ravvedimento precaricate e possibilità di personalizzazione



### ***Dichiarazione redditi***

- UNICO Persone Fisiche
- UNICO Società di Persone
- UNICO Società di Capitali
- UNICO Enti Non Commerciali
- Modello 730
- Consolidato Nazionale e Mondiale

### ***Ici, terreni, fabbricati***

- Gestione centralizzata dei terreni e fabbricati per tutti i modelli UNICO, compreso il 730
- Calcolo d'imposta
- Presentazione dichiarazione ICI al comune
- Stampa di tutti i bollettini e deleghe di versamento, in acconto e a saldo
- Modulistica personalizzabile
- Tabelle precaricate con valori delle Aliquote ICI distribuite dall'ANCI
- Tabelle personalizzabili con possibilità di integrazione
- Tabelle relative agli estimi catastali di tutti i comuni d'Italia
- Possibilità di importare gli immobili da altre dichiarazioni

### ***Studi di settore***

- Gestione degli Studi di Settore per ogni dichiarativo con possibilità di Annotazione Separata
- Compilazione automatica del prospetto con prelievo dei dati dalla pratica redditi e dal modello IVA
- Calcoli di congruità attraverso il software GERICO
- Importazione nel quadro di impresa per l'adeguamento della dichiarazione, di eventuale maggior ricavo

### ***Stampe fiscali***

- Stampa di tutti i libri contabili e fiscali: libro giornale, libro degli inventari, registro incassi e pagamenti, registri IVA, registro dei cespiti, ecc.

### ***Integrazione con la contabilità***

- Raccordo dati mediante tabella di raccordo aggiornata coi riferimenti ai diversi modelli dichiarativi, IRAP, Studi di Settore, Bilancio UE, ecc.
- Dati elaborati sempre disponibili e modificabili nei quadri d'impresa
- Estrapolazione dei dati necessari alla compilazione del modello IVA 11 dal modulo Gestione Contabile
- Calcolo degli interessi passivi deducibili in funzione del ROL, in base a quanto previsto dall'art. 96 del TUIR
- Riporto automatico di eventuali interessi deducibili nel prospetto previsto nel modello Unico Società di Capitali

### ***Gestione Studio e Parcellazione***

- Emissione di Notule e Parcelle
- Gestione messaggi e promemoria per ogni Azienda
- Gestione agenda attività Studio
- Rilevatore automatico attività Studio con Report

## **IDESK AZIENDA**

- Immissione di documenti di Prima Nota in forma facilitata e guidata
- Gestione dell'IVA acquisti, dell'IVA vendite, dei corrispettivi in scorporo e/o in ventilazione con salto d'aliquota, dell'IVA ad esigibilità differita e del pro-rata
- Gestione dei modelli INTRA con generazione del supporto magnetico
- Codice articolo a dimensione variabile di tipo alfabetico, numerico, alfanumerico, EAN con calcolo automatico del check digit
- Gestione cataloghi
- Gestione di Gruppi e Sottogruppi merceologici (n livelli)
- Gestione delle taglie
- Gestione di imballi a rendere, perdere e c/vendita con imballi variabili sulla riga del documento
- Gestione peso lordo, peso netto, scorporo della tara, tara variabile sulla riga del documento, calcolo del peso medio e calo peso
- Articoli a confezione (unità di vendita)
- Articoli campionari che movimentano un insieme di codici articolo, richiamandoli con un solo codice durante la gestione dei documenti
- Codifica Clienti/Fornitori e articoli direttamente dal documento
- Contabilizzazione dei corrispettivi
- Gestione di corrispettivi, ricevute fiscali, ricevute fiscali sospese e ricevute fiscali fatture
- Fatture dei fornitori con eventuale registrazione contabile a scelta dell'Utente
- Possibilità di inserire descrizioni in lingua estera
- Omaggi (anche con rivalsa dell'IVA), abbuoni, garanzie
- Prezzi al netto/lordo IVA
- Modulistica documenti personalizzabile dall'Utente con la possibilità di inserire immagini di sfondo per loghi e fincature (pdf, wmf)

## **ARCHIVIAZIONE ELETTRONICA DOCUMENTI**

- Archiviazione elettronica di fatture fornitori, lettere di sollecito pagamenti, mandati di pagamento bancari, estratti conto bancari, moduli RI.BA., scontrini, note spese, carta carburante, dichiarazione redditi
- Archiviazione elettronica di elaborazioni, documenti generati o acquisiti da scanner, interni o esterni alla procedura gestionale, acquisiti tramite scanner, clipboard o file
- Archiviazione documentale anche da sedi remote
- Perfetta integrazione col gestionale
- Interfaccia grafica comune al gestionale, semplice ed intuitiva
- Catalogazione secondo regole prestabilite
- Possibilità di consultazione rapida dei documenti attraverso la "tastiera documentale" sempre presente sulle stazioni di lavoro

## **SERVIZIO ASSISTENZA REMOTA**

- Possibilità di instaurare una connessione diretta di assistenza sull'installazione dell'assistito
- Controllo di input-output della sessione di lavoro dell'assistito che ha richiesto assistenza
- Esecuzione di elaborazioni remote

## **ESTENSIONI STUDIO OPZIONALI**

### **ESTENSIONE FUNZIONALITÀ DOCUMENTALI**

- Gestione dell'archiviazione ottica sostitutiva

- Possibilità di firmare e marcare digitalmente immagini e file contenuti nei documenti
- Definizione di procedure (iter) e verifica del loro utilizzo
- Possibilità di associare i diversi stati della pratica a diverse tipologie di utenti
- Possibilità di monitorare lo stato di avanzamento delle pratiche, assegnate ai vari operatori
- Generazione e gestione dei volumi che possono contenere i documenti memorizzati
- Firma digitale per il contenuto del volume tramite gli Enti Certificatori Infocamere e Poste Italiane
- Archiviazione automatica delle stampe effettuate: stampa documenti generati da parcellazione studio, stampa inventario, bilancio, estratto conto, versamenti (F24 e F23, ecc.), dichiarativi IVA, 770, UNICO, ecc.
- Fatturazione immediata, accompagnatoria e differita in PDF per la fatturazione elettronica

## **ESTENSIONI AZIENDA OPZIONALI**

### **ESTENSIONE CONTABILE**

- Gestione di partitari, scadenziari ed estratti conto
- Gestione dei pagamenti misti
- Gestione dello scadenzario a partite
- Archivio scadenzario extra-contabile per simulazioni e gestione delle scadenze non legate ai Clienti/Fornitori
- EMISSIONE di effetti elettronici (Ri.Ba., MAV, RID, bonifici) in base ai tracciati standard CBI e SETIF
- Contabilizzazione automatica degli effetti attivi
- Gestione delle provvigioni calcolate sul venduto o sul pagato
- Gestione multi agenti da gestire manualmente in Prima Nota limitata alla testata

### **ESTENSIONE GESTIONALI**

- Gestione multi deposito con ubicazione merce, scorte minime e massime, sottoscorta dei singoli depositi
- Articoli a dimensioni con calcolo automatico della quantità da movimentare in forma lineare, di superficie o di volume
- Codici articoli Abbinati e articoli Alias
- Lotti e rintracciabilità per acquisti e vendite
- Distinta base automatica per mini-produzione in tempo reale con scarico automatico dei componenti e carico automatico del prodotto finito
- Movimentazione e visualizzazione dei magazzini con doppia unità di misura
- Movimentazione di magazzino a prezzo unitario o a valore
- Gestione di documenti per movimentazioni tra depositi diversi
- Indici di magazzino con calcolo e stampa di giacenza media, giorni di copertura ed indice di rotazione delle scorte per gli articoli, calcolati a quantità o a valore per singolo deposito o per tutti i depositi
- Stampa delle schede articolo a quantità o a valore
- Scheda dei movimenti di magazzino richiamabile dal documento, dall'articolo e dal Cliente/Fornitore con varie selezioni e ordinamenti
- Unico programma per l'emissione/revisione dei documenti con aggiornamento immediato del magazzino e della contabilità
- Gestione indirizzi di spedizione
- Gestione dei documenti di vendita o acquisto con stampa raggruppata per articolo
- Resi da Cliente e a Fornitore
- Possibilità di aggiornare i costi ed i listini di vendita durante il carico della merce

- Gestione di documenti e listini in valuta
- Sconti in percentuale o a valore condizionati anche da scaglioni di quantità
- Ricavo automatico della provvigione agente
- Calcolo provvigione tramite formula algebrica con l'utilizzo di variabili per riga documento (Quantità e Colli, Prezzo netto e lordo, Importo netto e lordo, Sconto in % e in valore, ecc.)
- Gestione dei preventivi clienti e fornitori con anagrafica contatti
- Gestione di ordini Clienti/Fornitori
- Prezzi, sconti e provvigioni per categorie Clienti, categorie articoli oppure singolo Cliente o singolo articolo
- Gestione agenti multi-livello (5 livelli) sulle righe dei documenti relativi al ciclo attivo
- Gestione di ordini Clienti collegati ad ordini Fornitori
- Disponibilità merce periodica e progressiva per data, anche in fase di emissione/revisione ordini, con evidenza della prima data che soddisfa la quantità inserita sulla riga corrente del documento
- Margini sul venduto in percentuale e a valore
- Analisi invenduto
- Statistiche di vendita e di acquisto nel periodo con ordinamenti a piacere, dettagliate o per totale, in base ai vari parametri: Articolo, Cliente/Fornitore, Categoria Statistica, Zona, Agente

## **ESTENSIONE PRODUZIONE**

- Distinta Base aperta, neutra o a livelli
- Distinta Base di Variazione sui singoli Clienti
- Distinta Base di Variazione per i vari articoli
- Distinta Base di Variazione sulle singole righe degli ordini Clienti
- Cristallizzazione della Distinta Base
- Tabella abbinamenti
- Stampa dei fabbisogni relativi allo sviluppo della Distinta Base
- Controllo relazione schede
- Utilizzo componenti nella Distinta Base
- Calcolo ed aggiornamento dei costi degli articoli di produzione
- Classificazione dei semilavorati per comandarne l'esplosione
- Piani di lavoro
- Lavorazioni interne e/o esterne
- Gestione delle commesse di produzione a magazzino
- Produzione per il magazzino
- Produzione con collegamento diretto delle singole righe degli ordini Clienti
- Pianificazione dei fabbisogni delle materie prime (MRP)
- Reintegri delle scorte dei singoli depositi
- Calendari per le lavorazioni (tempi macchina, tempi uomo)
- Pianificazione dei fabbisogni delle lavorazioni (tempi macchina, tempi uomo)
- Generazione automatica dell'ordine a Fornitore delle materie prime da pianificare
- Liste e buoni di prelievo personalizzabili
- Etichette personalizzate
- Consuntivo per singola produzione e/o per prodotti finiti, sia dei materiali che delle lavorazioni
- Fattibilità: produzione dei prodotti finiti in base alle materie prime disponibili e lanci di produzione in automatico (MPS)

## **BGP – BUSINESSPASS GESTIONE PAGHE**

- Gestione completa del personale, multicontrattuale e multiaziendale, inclusi adempimenti obbligatori DM10, EMENS, F24, CUD, 770 e autoliquidazione INAIL
- Generazione file per l'invio telematico con unico riferimento all'elaborazione del cedolino

### **AGGIORNAMENTI MENSILI DELLE TABELLE PRECARICATE E AGGIORNATE**

- Aggiornamenti contrattuali (C.C.N.L.): minimo tabellare, scatti anzianità, indennità vacanza contrattuale, percentuali degli apprendisti, erogazione automatica di eventuali arretrati o una tantum nei rinnovi contrattuali
- Aggiornamenti previdenziali: aliquote contributive INPS, minimali e massimali INPS e INAIL, assegni nucleo familiare, agevolazioni contributive varie, contratti formazione lavoro, contratti di lavoro e altre assunzioni agevolate
- Aggiornamenti fiscali: tabelle IRPEF, aliquote delle addizionali comunali e regionali
- Comunicazione degli aggiornamenti delle tabelle contrattuali, previdenziali e fiscali, il giorno precedente alla realizzazione delle modifiche

### **ACQUISIZIONE DATI DA RILEVATORE PRESENZE**

- Acquisizione dei dati delle presenze automaticamente dal rilevatore presenze
- Importazione automatica delle presenze sul programma paghe

### **PASSAGGIO DEI DATI DEL FOGLIO PRESENZE DA TERZI SOGGETTI**

- Possibilità di demandare a soggetti esterni la compilazione e la stampa del foglio presenze bollato, con definizione e gestione dei permessi relativi al profilo utente
- Eliminazione di passaggi cartacei grazie all'inserimento diretto sui database del programma, da parte dell'utente incaricato

### **STORICIZZAZIONE DEI DATI**

- Storicizzazione dei dati inseriti ed elaborati, sia a livello aziendale che a livello di singolo dipendente
- Possibilità di elaborare un periodo di paga pregresso grazie alla storicizzazione degli aggiornamenti mensili
- La storicizzazione dei dati avviene in automatico senza bisogno da parte dell'utente di avviare alcuna procedura di archiviazione

### **TRASFERIMENTO IN CONTABILITÀ**

- Trasferimento automatico dei dati contabili relativi ai cedolini, alla contabilità fiscale

### **CEDOLINO**

- Calcolo automatico del cedolino con possibilità di modificare i dati calcolati
- Calcolo automatico di ratei di ferie e permessi, mensilità aggiuntive, TFR in base alle presenze mensili, liquidazione automatica dei residui con diverse opzioni per il TFR (mese cessazione, mesi successivi, ecc.)
- Gestione delle trattenute da 730, anche nel caso di rateizzazione o mancata capienza sul netto
- Corresponsione del rimborso in base alla capienza delle ritenute complessive e restituzione automatica dell'eventuale residuo nei mesi successivi

- Calcolo del costo del personale derivante dai ratei delle retribuzioni differite con diverse possibili opzioni
- Possibilità di elaborare più cedolini su uno stesso dipendente relativi allo stesso mese, nei casi di variazione di qualifica, situazione contributiva, regime orario, ecc.

## **PROSPETTI RIEPILOGATIVI**

- Possibilità di stampare la nota contabile (mensile, plurimensile, annuale, con o senza ratei) per ditta, dipendente, collaboratore, centro di costo, da utilizzare per la rilevazione delle scritture contabili relative al personale dipendente, dove sono riportati tutti i movimenti in forma di partita doppia con distinzione tra conti economici e patrimoniali
- Stampa del prospetto per la rilevazione del costo dei contratti di formazione, di inserimento, di apprendistato, dei disabili, da utilizzare ai fini IRAP
- Rilevazione del costo degli apprendisti nella forma richiesta dagli Studi di Settore
- Stampa del tabulato riepilogativo del TFR da utilizzare per la rilevazione e la gestione del fondo accantonato, oltre ad un prospetto individuale per singolo dipendente
- Stampa del prospetto con situazione dettagliata di ferie e permessi maturati, usufruiti e residui, riepilogo delle ore di flessibilità per ogni dipendente
- Stampa del prospetto degli eventi di malattia e maternità con dettaglio del calcolo delle indennità INPS
- Distinta dei netti in busta e generazione del file per l'accredito diretto mediante home banking
- Stampa del prospetto delle ritenute sindacali, fondi di previdenza complementare, contributi lavoratori domestici
- Stampe accessorie e di controllo, dichiarazione per deduzioni fiscali, statistica sulle ore lavorate su base settimanale (per verifica del superamento delle 48 ore)

## **COLLOCAMENTO**

- Possibilità di inserire preventivamente in un archivio parallelo a quello paghe i dati anagrafici e contrattuali necessari per le assunzioni e cessazioni
- Possibilità di trasferire sull'archivio paghe gli stessi dati, per poi essere inviati in telematico con il modello UniLAV per la gestione del Libro Unico del Lavoro

## **CENTRI DI COSTO**

- Possibilità per ogni azienda di definire i centri di costo a due livelli
- Possibilità di agganciare un dipendente ad un centro di costo anche successivamente alle elaborazioni di cedolini emessi da diversi mesi
- Possibilità di ripartire un singolo cedolino in percentuale tra diversi centri di costo oppure suddividerlo per singole voci retributive

## **STAMPE**

- Possibilità di stampa su laser e in formato PDF
- Possibilità di stampa laser del cedolino secondo le disposizioni INAIL, dei modelli ministeriali F24, CUD, 770 e del modello unificato Cassa Edile

## **CALCOLO COMPENSI**

- Diverse modalità di calcolo dei compensi dei professionisti possibili
- Rilevazione automatica da parte del programma per varie modalità di calcolo dei compensi

## PASSEPARTOUT

Il marchio Passepartout, presente da venti anni sul mercato, vanta ad oggi oltre **65.000 utenti**, che testimoniano il largo consenso di Aziende e Professionisti, che hanno creduto nella stabilità e nella completezza dei suoi software gestionali.

Le funzionalità del software, unitamente a condizioni di acquisto e di gestione estremamente competitive, hanno permesso al Cliente un ritorno ottimale del proprio investimento tecnologico.

La Ricerca e Sviluppo di Passepartout ha prodotto, nel tempo, soluzioni affidabili e innovative, caratterizzate da funzionalità standard e strumenti di personalizzazione integrati che soddisfano ogni tipo di esigenza aziendale.

Una rete consolidata di **oltre 300 strutture Partner** presidia il territorio, offrendo un alto livello di qualità nei servizi.

Il Sistema di Gestione per la Qualità di Passepartout è certificato secondo gli standard **UNI ISO 9001: 2000**.



**PASSEPARTOUT®**  
Soluzioni gestionali per aziende e professionisti

### PASSEPARTOUT

World Trade Center / A

Via Consiglio dei Sessanta, 99

47891 Dogana - RSM

[www.passepartout.net](http://www.passepartout.net)



Il contenuto informativo di questo pieghevole non è in alcun modo vincolante per l'azienda Passepartout, che si riserva il diritto di variare il prodotto e le sue funzionalità nei modi e nei termini ritenuti più opportuni.





 **PASSEPARTOUT**