



MATTEO MONGINI
Executive Trader



<https://www.facebook.com/Ttradinginvestments>

FOREX OPPORTUNITY

06 MAGGIO 2014



MATTEO MONGINI
Executive Trader



<https://www.facebook.com/Ttradinginvestments>

DISCLAIMER

Il presente documento ha esclusivamente finalità didattiche. Non deve pertanto essere inteso in alcun modo come consiglio operativo di investimento né come sollecitazione alla raccolta di pubblico risparmio. I risultati presentati, reali o simulati non costituiscono alcuna garanzia relativamente a ipotetiche performance future. L'attività speculativa comporta notevoli rischi economici e chiunque la svolga lo fa sotto la propria ed esclusiva responsabilità, pertanto l'autore non si assume alcuna responsabilità circa eventuali danni diretti o indiretti relativamente a decisioni di investimento prese dal lettore. Il lettore, pertanto, esonera Matteo Mongini, nei limiti di legge, da qualsiasi responsabilità comunque connessa o derivante dal presente documento.



MATTEO MONGINI
Executive Trader



<https://www.facebook.com/Ttradinginvestments>

L'appuntamento con la rubrica “**Forex Opportunity**” nasce con lo scopo di fornire al lettore, aspirante trader ed anche al trader navigato un punto di vista sul mercato forex. Il lavoro preparatorio e di analisi che deve essere svolto da un trader prevede la ricerca di quelli che sono i livelli chiave sui quali i prezzi potrebbero dar vita a dei segnali di trading sia di continuazione che di inversione, identificare dunque delle “event area” da tener monitorate.

Come accennato le strategie di trading che utilizzo prevedono sia il completamento delle figure presenti in analisi tecnica che le semplici candele giapponesi se formatesi su determinati livelli di prezzo.

Ora, è necessario analizzare i grafici e cercare di interpretare per ogni coppia valutaria quella che è la possibile situazione in cui verte il prezzo. Talvolta i prezzi si muovono senza un particolare significato grafico tal altre invece disegnano dei ben precisi pattern che devono essere monitorati dal trader in attesa o del loro completamento o in attesa della comparsa al loro interno di un ben preciso segnale.

Vi invito a seguire quella che è la preparazione al trading che eseguo settimanalmente sui vari grafici. E' una sorta di roll-book in cui ipotizzo di volta in volta i vari scenari nei quali possono manifestarsi opportuni segnali.

Non è mai un caso incontrare un segnale di trading essendo in “timing” ovvero al posto giusto nel momento giusto.

buona lettura,

Matteo



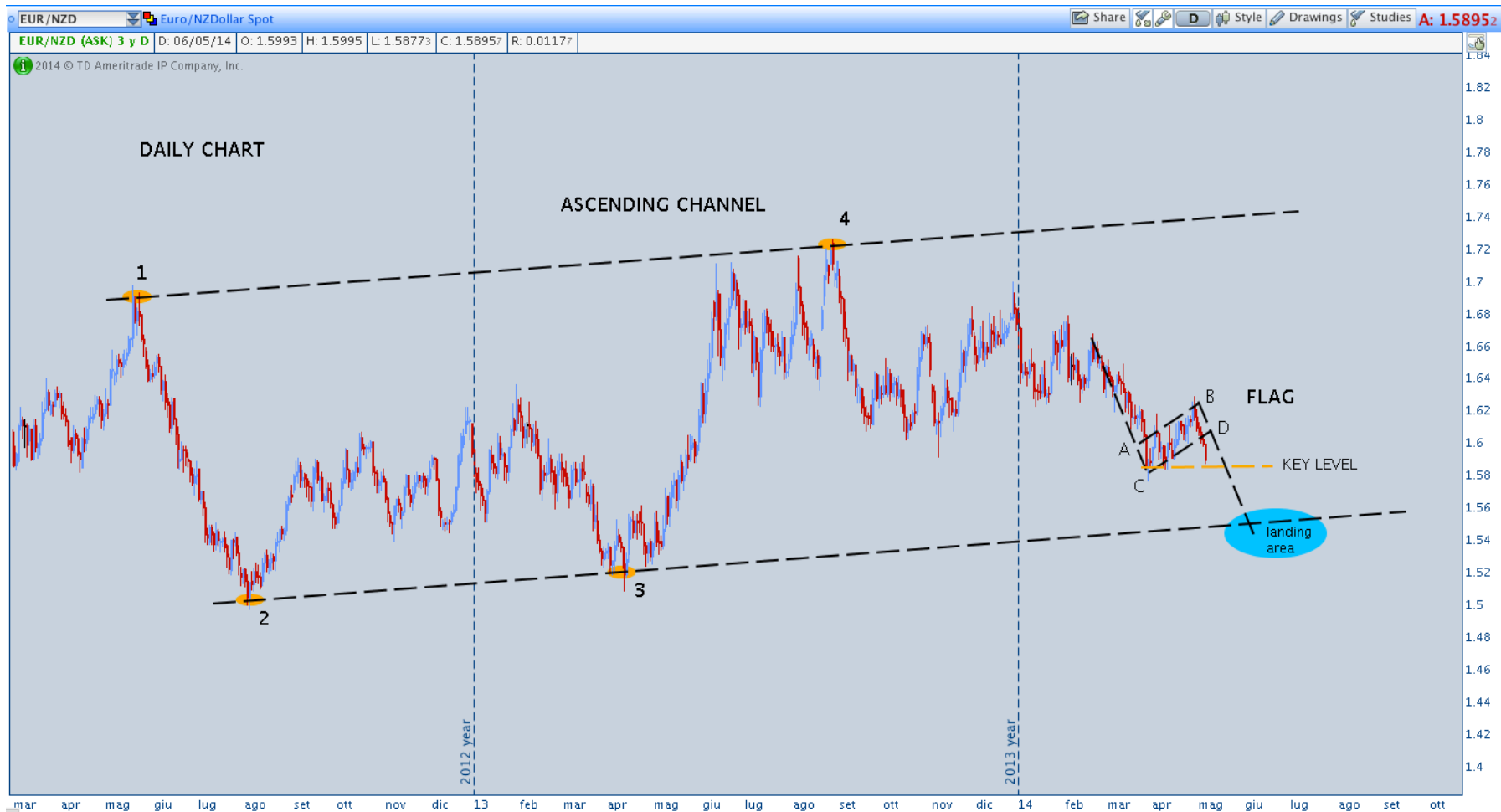
MATTEO MONGINI
Executive Trader



<https://www.facebook.com/Ttradinginvestments>

EUR-NZD: daily chart

Nel grafico qui presentato si vede come il cross in esame sia incanalato in un *ascending channel* che dura ormai da 2 anni. Ben visibili i punti 1,2,3 e 4 che delineano i due lati, superiore ed inferiore, assolutamente paralleli. All'interno del channel i prezzi danno vita ad altre figure piu' piccole di durata inferiore dal punto di vista temporale. Nel caso specifico ho evidenziato sul grafico una FLAG. Andiamo a dettagliare la flag nella prossima slide:





MATTEO MONGINI
Executive Trader



<https://www.facebook.com/Ttradinginvestments>

Una FLAG ribassista appare sul grafico proprio come una FLAG nella classica formazione a bandiera.

Normalmente vede il suo “completamento” con il break out del lato C-D. Io sono solito invece tradare questo tipo di pattern aspettando il break out del key level rappresentato dalla linea gialla tratteggiata che delimita la linea delle chiusure nel punto C, lasciando fuori gli spikes. Questo perché prendere posizione short al solo break out del lato C-D vorrebbe dire dover fare i conti con tutti i livelli intermedi prima di arrivare al punto C.



Il break out invece di quest'ultimo non vedrebbe più nessun ostacolo prima del lato inferiore del channel stesso in un'area definita di atterraggio e rappresentata dall'ovale azzurro.

Un possibile segnale di trading su questa interpretazione sarebbe rappresentato dunque dal break out in chiusura dayli del key level indicato dalla linea tratteggiata gialla.

E' altrettanto importante cercare di anticipare quelli che possono essere i differenti scenari anche talvolta alternativi, a tale proposito facciamo subito un esempio nella slide seguente sempre relativamente alla stessa coppia valutaria:

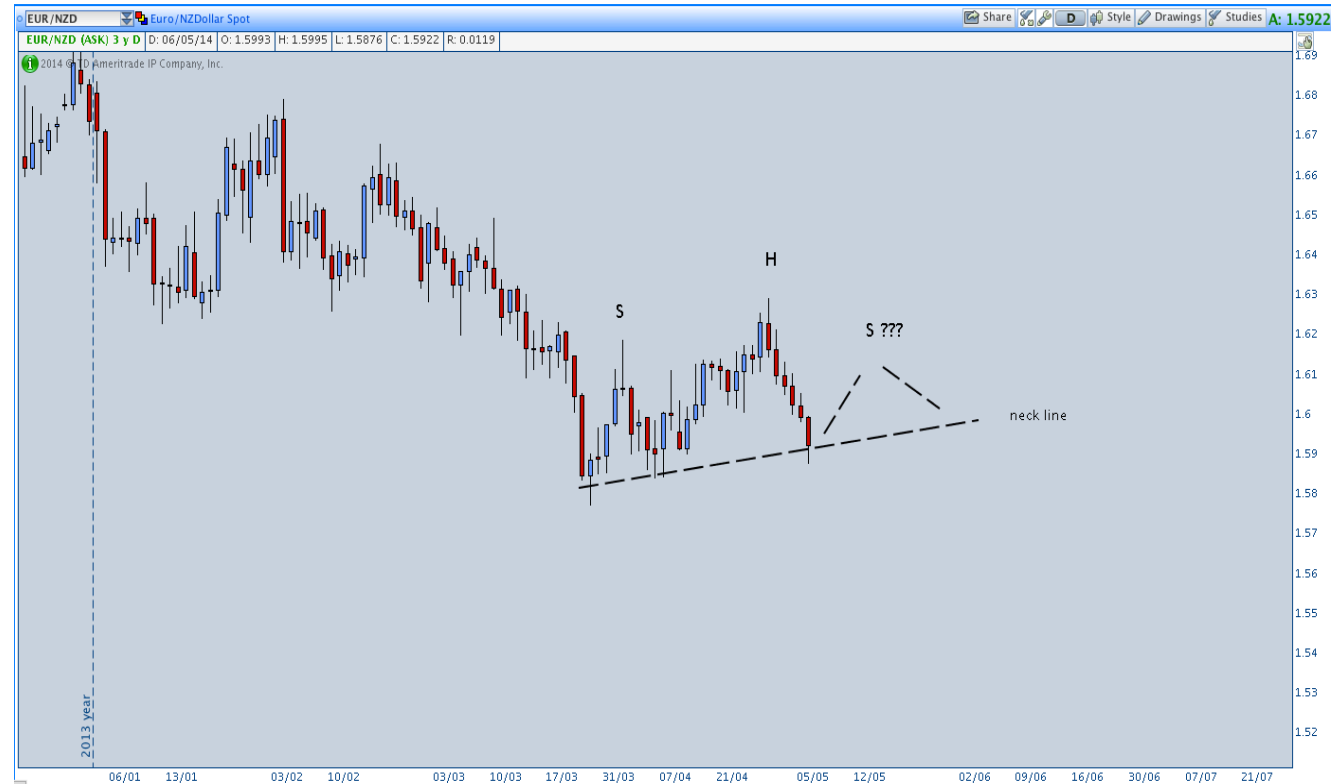


MATTEO MONGINI
Executive Trader



<https://www.facebook.com/Ttradinginvestments>

La stessa area di prezzo in cui avevo identificato la FLAG puo' essere letta diversamente. Nello stesso momento in cui scrivo il presente documento (06-05-14) é possibile interpretare il movimento del prezzo come un testa e spalle di continuazione ribassista ancora in formazione. Come possiamo vedere dal grafico allegato sia la spalla sinistra che la testa si sono già chiuse sulla neck line. La possibile formazione della spalla destra va tenuta in considerazione. Ho voluto inserire questo esempio perché un trader che esegue il lavoro preparatorio ad un possibile trade deve tener conto del



maggior numero di scenari possibile ed allenare l'occhio alla "chart reading". Il cross in esame é sempre in questo momento in una fase ribassista ed é corretto aspettarsi la formazione di una figura di continuazione del trend in atto. Tuttavia bisogna essere pronti ad nuove interpretazioni e non focalizzarsi mai troppo su una singola idea perché il rischio di "ipnotizzarsi" davanti al primo scenario immaginato é cosa assolutamente probabile. Il mercato é molto "furbo" ed il trader deve rimanere vigile ed attento. Una possibile inversione dei prezzi é dunque altrettanto possibile ad esempio su di un livello d'interesse come la neck line sopra riportata. Bisogna dunque monitorare l'eventuale comparsa di un set-up questa volta rialzista se la neck line cominciasse ad agire da supporto.



MATTEO MONGINI
Executive Trader



AUD-JPY: daily chart

I prezzi sulla coppia Dollaro australiano contro Yen giapponese dopo i grandi rally degli ultimi due anni stanno muovendosi all'interno di un Ascending Channel. Come visibile nel grafico allegato il lato superiore del canale ascendente non é una semplice "trend line" ma é una "trend line interna". Su tale livello dinamico sono visibili i precedenti punti 1 e 2 che hanno agito da supporto ed i punti 3 e 4 che diventano successivamente punti di resistenza. Andiamo a vedere nella slide successiva il rettangolo evidenziato:





MATTEO MONGINI
Executive Trader



<https://www.facebook.com/Ttradinginvestments>



Visibile qui sopra la lateralità che da circa un mese interessa la coppia in esame. Si é in presenza di un possibile rettangolo, figura questa che essendo posta nella parte alta del channel di lungo periodo potrebbe rivelarsi come una figura di inversione ribassista. E' per questo motivo che monitoro l'eventuale completamento del rettangolo che avverrà solo con una chiusura daily al di sotto del livello 94.50 che rappresenta il lato inferiore del rettangolo. Da qui la possibilità di una eventuale discesa dei prezzi .



MATTEO MONGINI
Executive Trader



<https://www.facebook.com/Ttradinginvestments>

AUD-NZD: daily chart



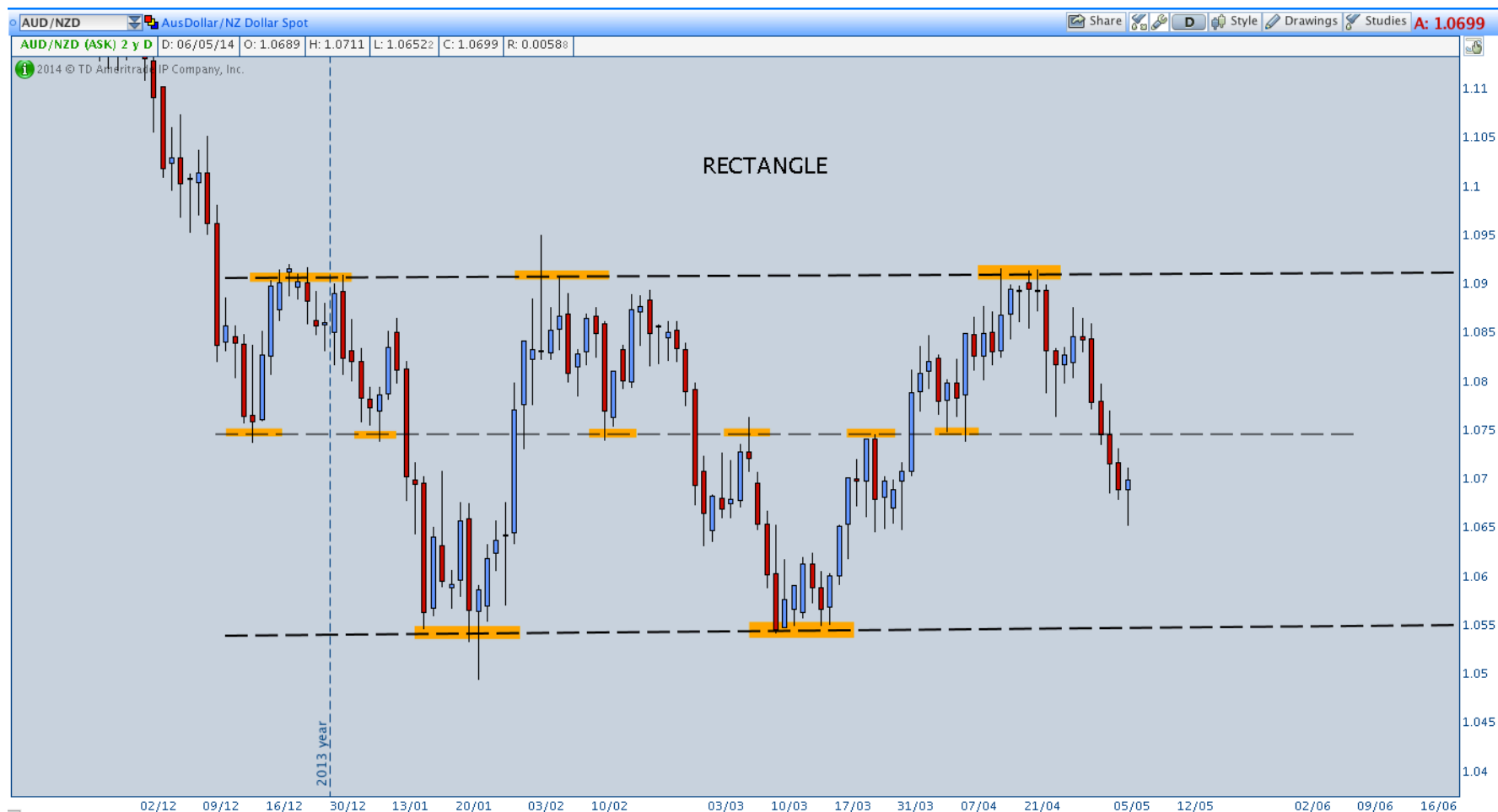
Visibile sulla coppia in esame un rettangolo ormai formato da 5 chiari punti di contatto. La sua comparsa é avvenuta dopo un prolungato down trend e sarà possibile che sil rettangolo una volta completato con il break out del lato superiore diventi una figura di inversione di trend. Diversamente dovessimo assistere alla rottura del lato inferiore ci troveremmo di fronte ad una possibile figura di continuazione. Tutto dipende dal lato sul quale avverrà il break out. Bisogna monitorare inoltre anche eventuali livelli intermedi che si sviluppano al suo interno sui quali possono comparire buoni segnali di trading.



MATTEO MONGINI
Executive Trader



<https://www.facebook.com/Ttradinginvestments>



Ecco visibile nel grafico qui sopra come ci sia appunto un livello intermedio (linea tratteggiata centrale) che ha agito molte volte da supporto e poi da resistenza per i prezzi. Al di là dunque della figura principale, il rettangolo, è possibile sfruttare questo livello statico per prendere delle decisioni di trading qualora comparissero alcune particolari candele giapponesi come gli “hammer” o le “shooting star”.

Interessante dunque continuare a monitorare la situazione in attesa di un segnale .



MATTEO MONGINI
Executive Trader



<https://www.facebook.com/Ttradinginvestments>

SILVER: daily chart



Sono solito seguire anche oro ed argento e nel caso del SILVER sono visibili sul grafico giornaliero sia il rettangolo che segno' un importante sell-off a metà dell'anno scorso sia il recente triangolo discendente che sto monitorando. Se dovesse esserci il suo completamento con il break out del lato inferiore orizzontale sarà possibile assistere ad una probabile discesa dei prezzi.



MATTEO MONGINI
Executive Trader



<https://www.facebook.com/Ttradinginvestments>

Conclusioni:

Ho voluto fornirvi questo assaggio della rubrica “Forex Opportunity” per darvi lo spunto per iniziare la “chart reading” fase importantissima che consente al trader di anticipare lo scenario sul quale é possibile che si formi un segnale di trading.

Non sto a dirvi che per arrivare ad essere un trader profittevole bisogna essere sempre sul pezzo in maniera continuativa. Non puoi sapere quando il mercato ti fornirà la prossima occasione ma se rimani sempre concentrato e monitori da vicino la situazione certamente te ne accorgerai.

Grazie mille per la tua preziosa attenzione.

Matteo