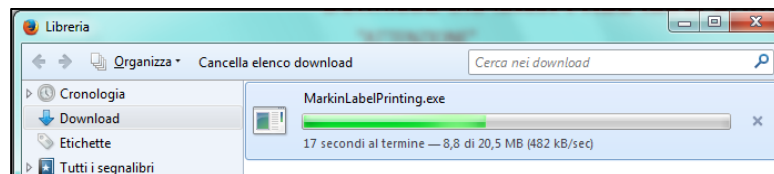


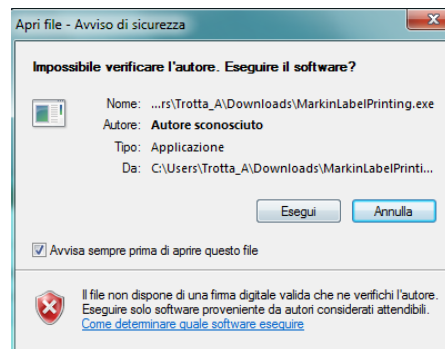
Cliccare sulla bandiera italiana per scaricare il software sul proprio PC



Scaricare il file di installazione del software «MarkinLabelPrinting.exe»

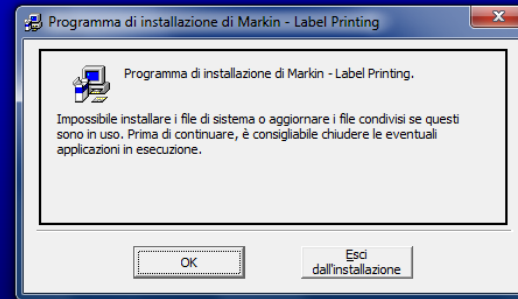


Una volta scaricato «cliccare» sul file per attivare il download e «cliccare» su esegui per installarlo



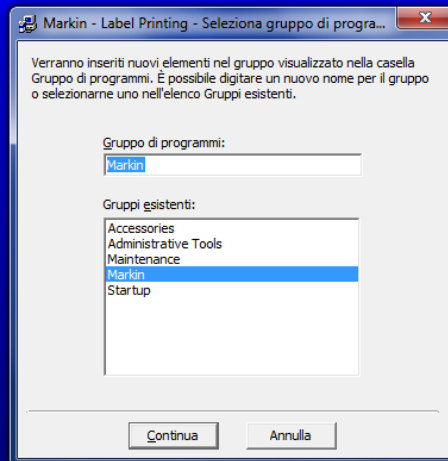
Programma di installazione di Markin - Label Printing

Seguire tutte le indicazioni di installazione



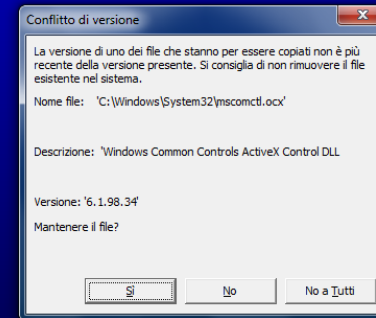
Programma di installazione di Markin - Label Printing

Seguire tutte le indicazioni di installazione



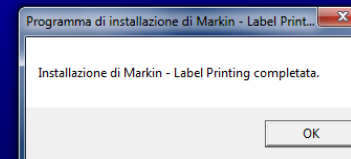
Programma di installazione di Markin - Label Printing

Seguire tutte le indicazioni di installazione

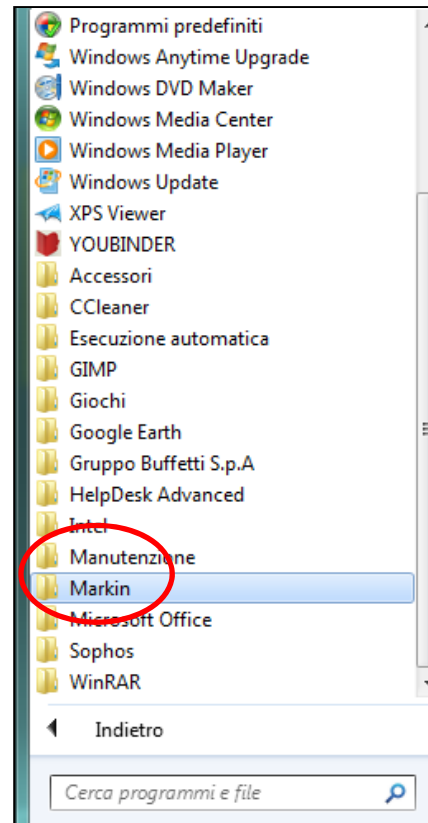


Programma di installazione di Markin - Label Printing

Seguire tutte le indicazioni di installazione



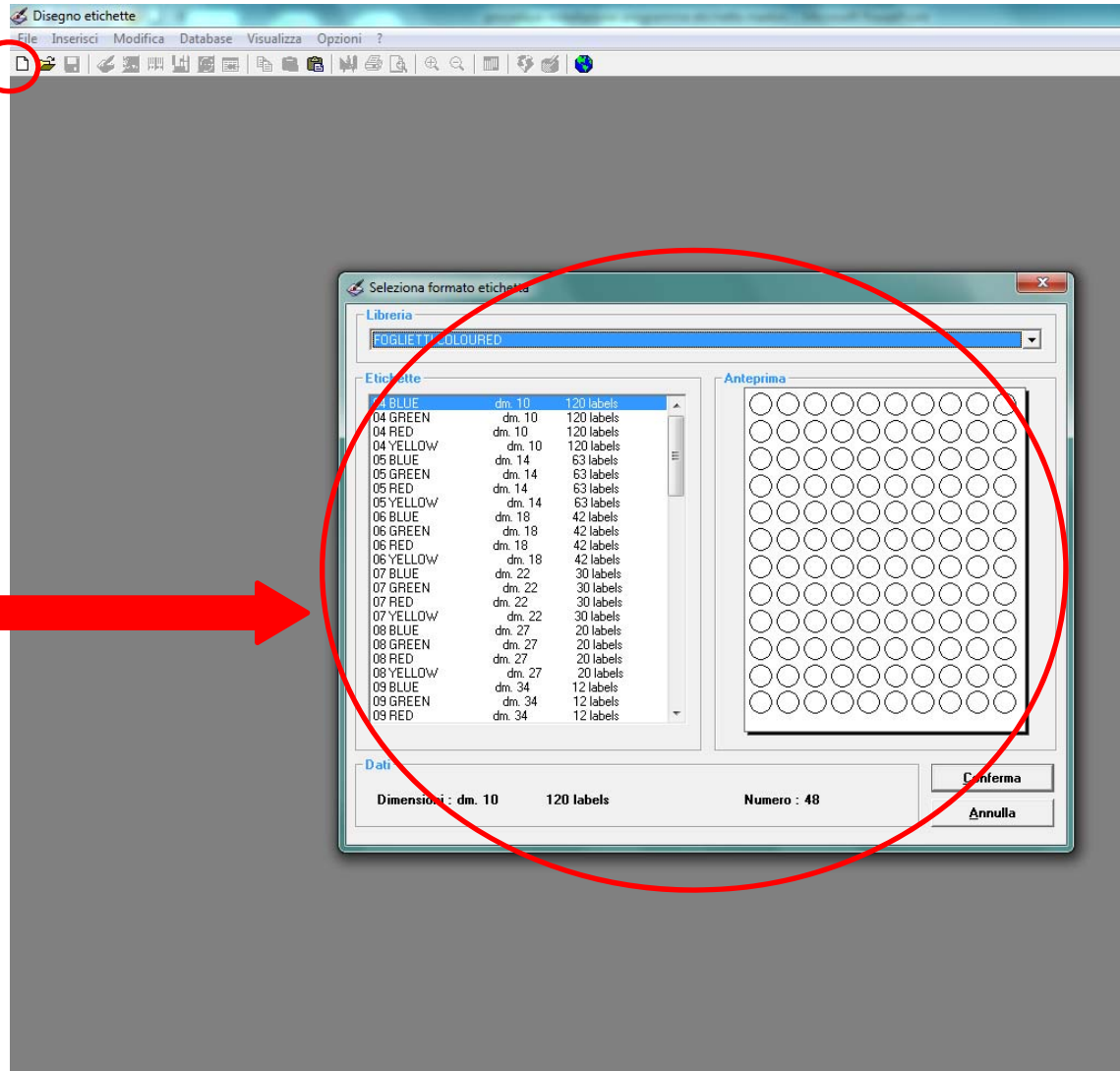
**Una volta installato il software
si trova nella cartella
«PROGRAMMI» del proprio PC**



**Per propria comodità si può
spostare l'icona (creando un
collegamento) sul desktop
del PC**



Sulla prima schermata del software
cliccare sull'icona «NUOVA ETICHETTA»

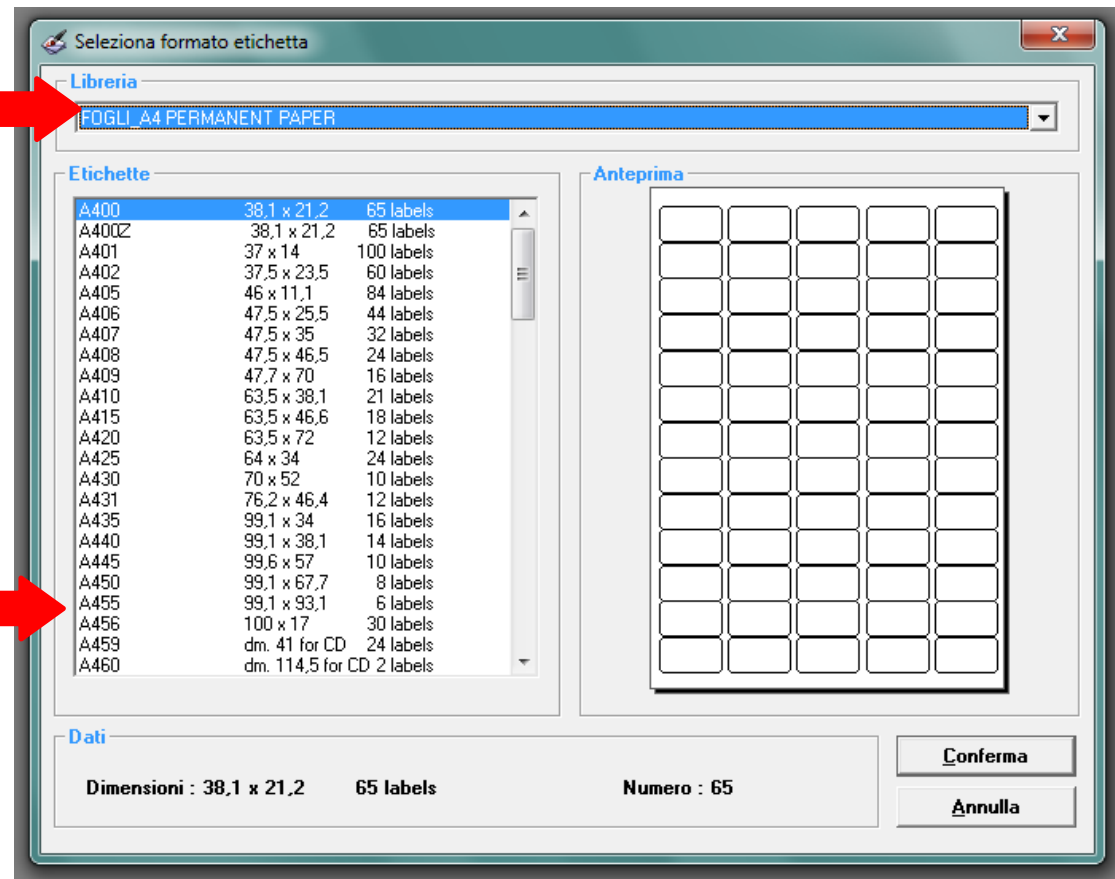


Si apre una finestra con il riepilogo di
tutte le tipologie di etichette che si
possono comporre

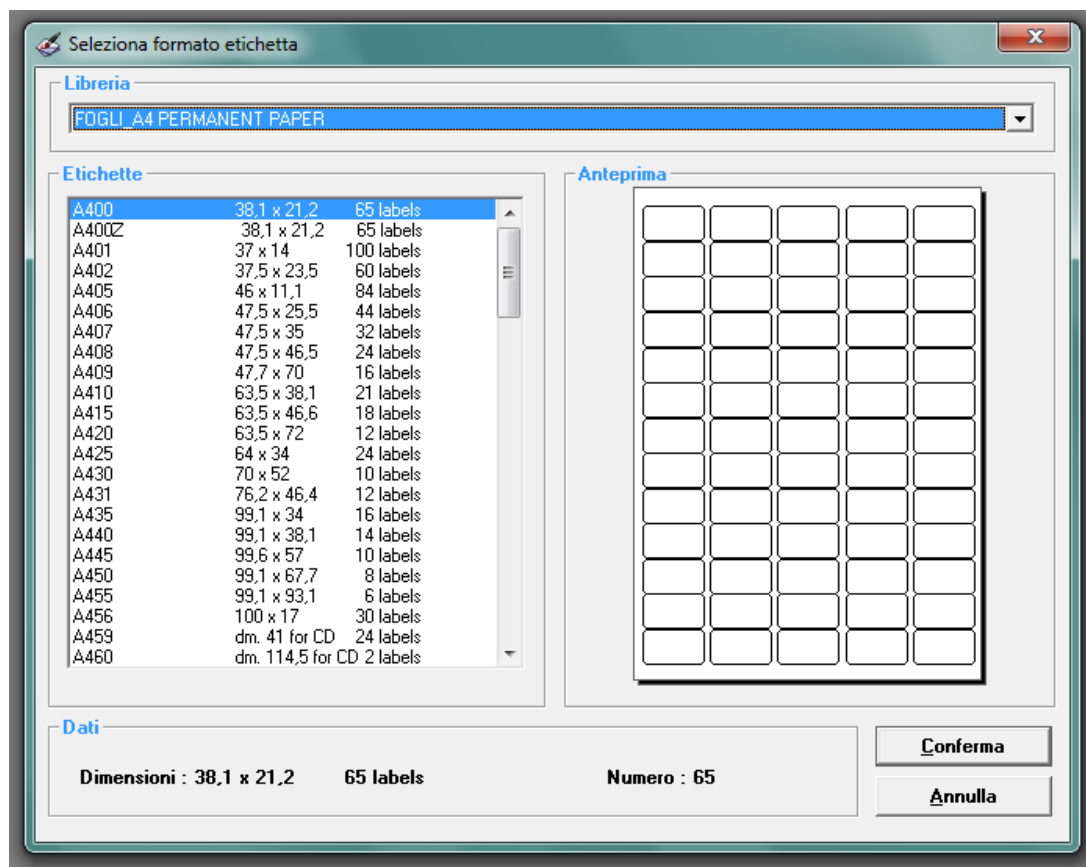


Selezionare nella finestra
«FOGLI_A4 PERMANENT PAPER»

Sul lato sinistro della finestra
compariranno tutti i formati disponibili e
sul lato destro verrà visualizzata
l'anteprima del foglio A4 con la
disposizione delle etichette da comporre

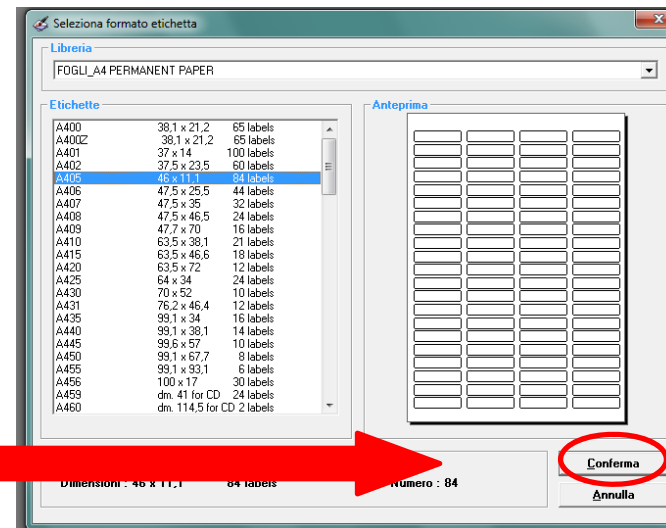


Utilizzare la tabella di «trascodifica»
sotto riportata per selezionare il codice
Buffetti corrispondente

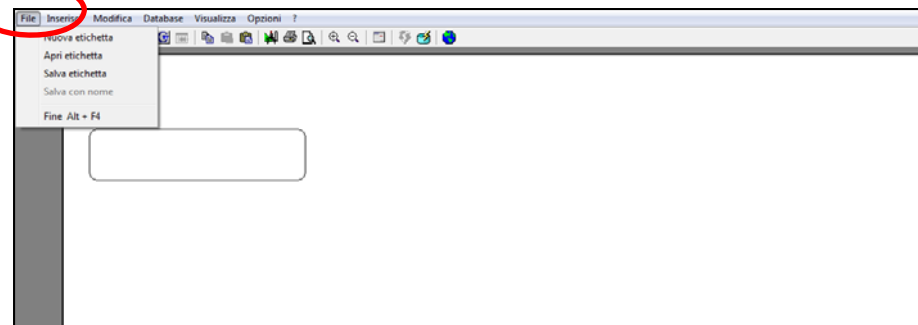


Codice articolo Buffetti	Descrizione	Codice articolo Markin
0689B3723	ET.100FG F.TO 37,5X23,5 N.6000 ANG/ARROT	A402
0689B3714	ET.100FG F.TO 37X14 N.10000 ANG/ARROT	A401
0689B6338	ET.100FG F.TO 63,5X38,1 N.2100 ANG/ARROT	A410
0689B9933	ET.100FG F.TO 99,1X34 N.1600 ANG/ARROT	A435
0689B9938	ET.100FG F.TO 99,1X38,1 N.1400 ANG/ARROT	A440
0689B9967	ET.100FG F.TO 99,1X67,7 N.800 ANG/ARROT	A450
0689B9993	ET.100FG F.TO 99,1X93,1 N.600 ANG/ARROT	A455
0689B1914	ET.100FG F.TO199,6X143,5 N200 ANG/ARROT	A470
0689B1928	ET.100FG F.TO 199,6X289,1 N.100 ANG/ARROT	A475
0689B3821	ET.100FG F.TO 38,1X21,2 N.6500 ANG/ARROT	A400
0689B4725	ET.100FG F.TO 47,5X25,5N.4400 ANG/ARROT	A406
0689B4735	ET.100FG F.TO 47,5X35 N.3200 ANG/ARROT	A407
0689BCD00	ETICHETTE 70FG X CD N.200	A460
0689B9913	ETIC.100FG F.TO 99,1X139 N.400 ANG/ARROT	A465
0689B7036	ETIC.100FG F.TO 70X36 N.2400	C500
0689B1036	ETIC.100FG F.TO 105X36 N. 1600	C501
0689B1072	ETIC.100FG F.TO 105X72 N. 800	C502
0689B2129	ETIC.100FG F.TO 210X297 N.100	C503
0689B1048	ETIC.100FG F.TO 105X48 N.1200	C504
0689B1014	ETIC.100FG F.TO 105X140 N. 400	C505
0689B7025	ETIC.100FG F.TO 70X25 N.3600	C506
0689B1059	ETIC.100FG F.TO 105X59 N. 1000	C507
0689B1042	ETIC.100FG F.TO 105X42 N.1400	C508
0689B2114	ETIC.100FG F.TO 210X148 N.200	C509
0689B7037	ETIC.100FG F.TO 70X37 N.2400	C510
0689B1037	ETIC.100FG F.TO 105X37 N.1600	C511
0689B1074	ETIC.100FG F.TO 105X74 N.800	C512
0689B5230	ETIC.100FG F.TO 52X30 N. 4000	C513
0689B7072	ETIC.100FG F.TO 70X72 N. 1200	C515
0689B7048	ETIC.100FG F.TO 70X48 N.1800	C517
0689B1018	ETIC.100FG F.TO 105X148 N.400	C519
0689B2199	ETIC.100FG F.TO 210X99 N.300	C520
0689B7042	ETIC.100FG F.TO 70X42 N.2100	C521
0689B5628	ETIC.100FG F.TO 56X28 N.2700 ANG/ARROT	C524
0689B3523	ETIC.100FG F.TO 35X23,5 N.7200	C526
0689B1417	ETIC.100FG F.TO 145X17 N.1600 ANG/ARROT	C528
0689B2148	ETIC.100FG F.TO 210X48 N.600	C529
0689B4825	ETIC.100FG F.TO 48X25 N.4800	C530
0689B1635	ETIC.100FG F.TO 16,3X35,4 N.9600	C532
0689B9061	ETIC.100FG F.TO 190X61 N.400 ANG/ARROT	C535
0689B1099	ETIC.100FG F.TO 105X99 N. 600	C540
0689B5237	ETIC.100FG F.TO52,5X37 N. 3200	C543
0689B1025	ETIC.100FG F.TO 105X25 N. 2400	C547
0689B6633	ETIC.100FG F.TO 66X33,86 N. 2400	C552
0689B5127	ETIC.100FG F.TO 52,5X25 N.4800	C556
0689B5229	ETIC.100FG F.TO 52,5X29,7 N.4000	C559
0689BDI40	ETIC.100FG DIAM.40 N.2400	R305

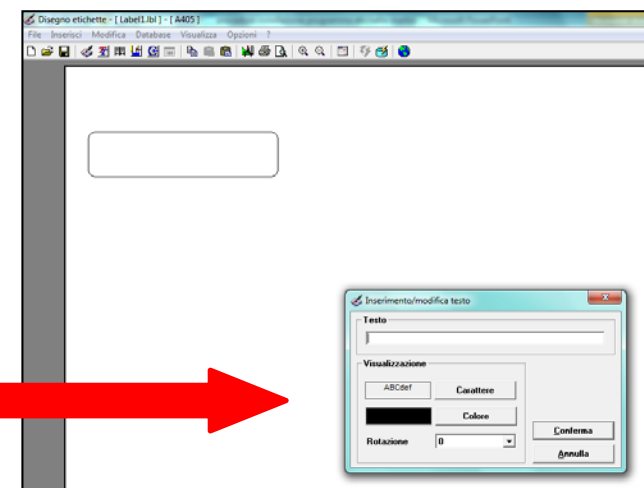
Una volta selezionato il formato «confermare»



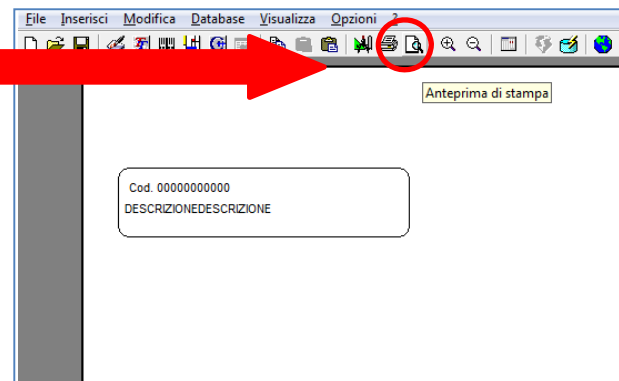
Per iniziare la composizione cliccare su «FILE»



Comporre l'etichetta

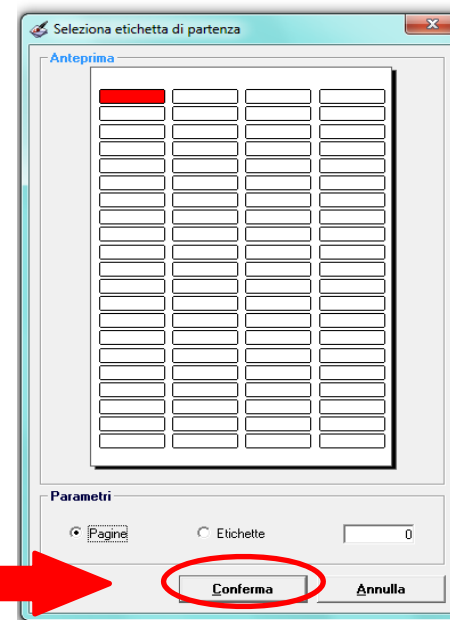


Terminata la composizione per visualizzare le etichette cliccare su «ANTEPRIMA»



Digitare :

- Pagine (se si vuole ripetere il testo della singola etichetta su tutto il foglio)
- Etichette (per etichette singole o con informazioni diverse)



Completata la composizione si può procedere a STAMPARE le etichette



Antprima - [Label1.lib] - [A405]

Stampante
Dilivetti d-Color MF220

Pagine
 Tutte
 Selezione Da [1] A [1]

Copie [1]

Conferma Annulla