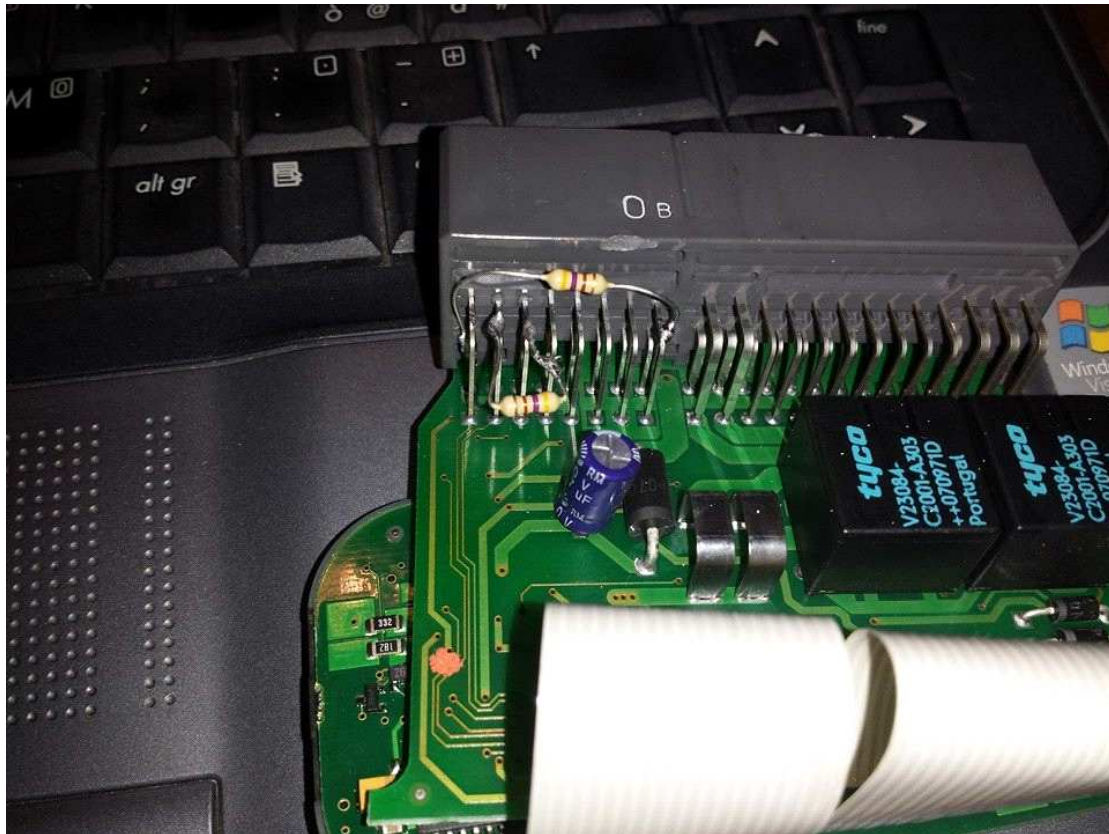


Miniguia risalita automatica finestrini 147 3P/5P e GT (versioni sprovviste di guarnizioni antischiacciamento).

Abbiamo bisogno di n.4 resistenze da 470 Ohm per questa operazione in caso di 147 5 porte con i 4 vetri elettrici oppure di n.2 resistenze in caso di 147 3 porte o con i soli vetri elettrici anteriori, oppure in caso di Alfa GT. Abbiamo inoltre bisogno di un saldatore a stagno a punta fine, stagno, MultiECUscan o FiatECUscan registrati ed un'interfaccia ELM327 (necessari per abilitare la funzione sul bodycomputer).

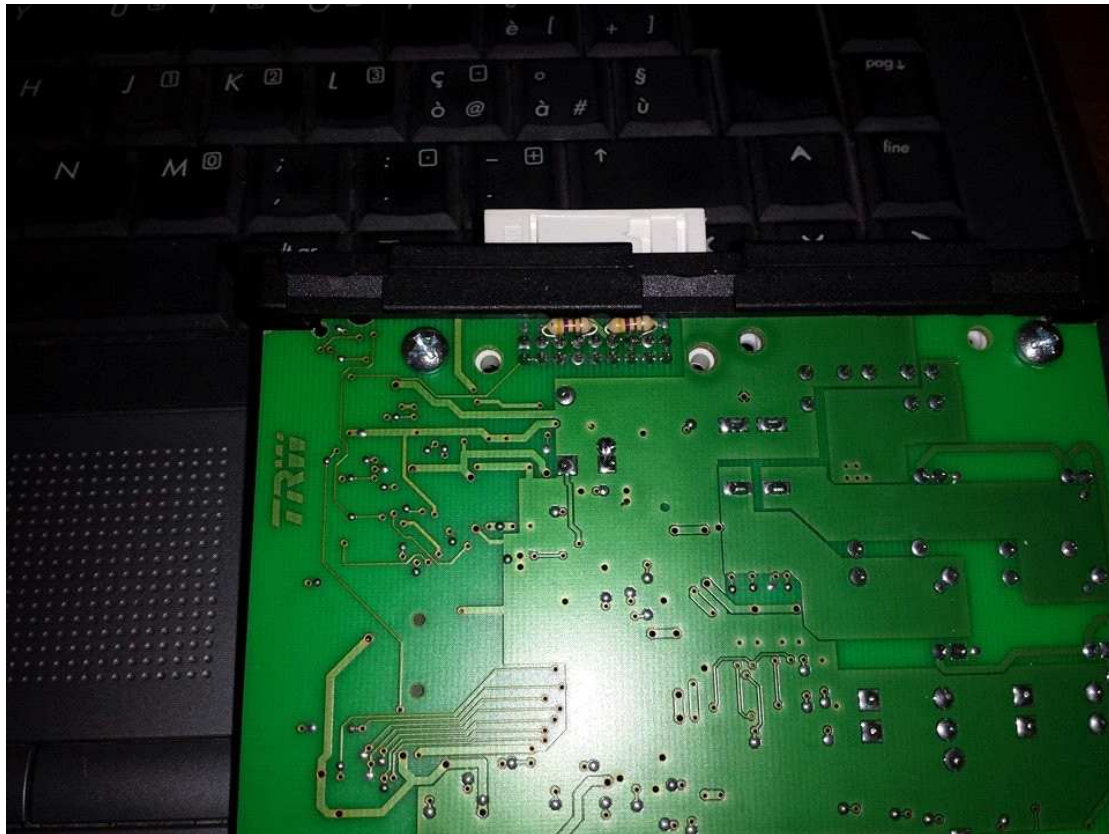
Come prima operazione smontiamo la centralina alzacrystalli guidatore e facendo molta attenzione apriamola (è ad incastro) e tiriamo fuori il circuito (bisogna far leva da sotto, vicino i connettori basta infilare un giravite sottile sotto la linguetta). Verrà fuori così.



Sul connettore piccolo, dall'esterno, abbiamo i numeri dei pin. Saldiamo dall'interno, come da foto, (facendo attenzione a non toccare gli altri pin) una resistenza tra pin 2 e pin 3 e tra pin 8 e pin 9. Lo scopo delle resistenze è di ingannare il bodycomputer, facendo credere che ci siano le guarnizioni antischiacciamento, in modo tale da riabilitare la funzione di risalita dei vetri elettrici da telecomando ed inoltre avere la risalita automatica dall'interno (a mio parere utilissima).

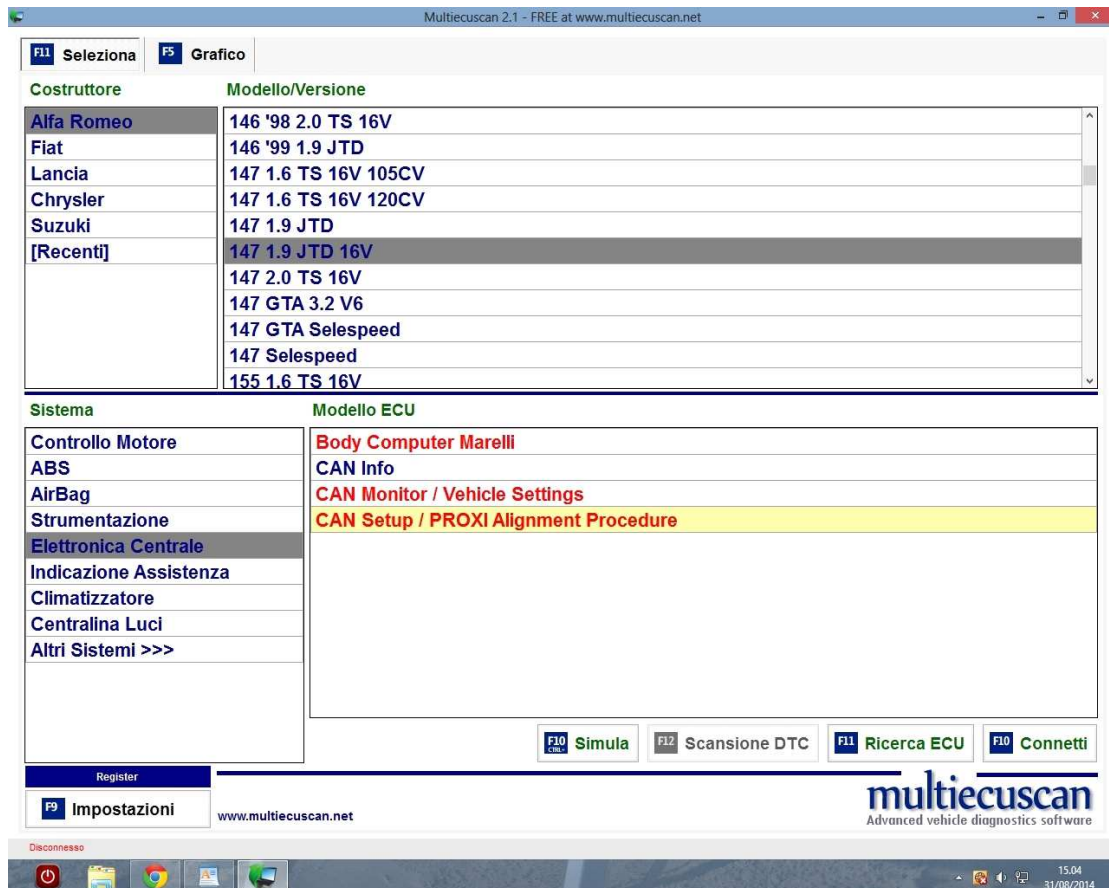
Se, come dicevo poco prima avete una 5P con vetri elettrici posteriori, bisognerà smontare la centralina cristalli posta sotto il cuscino posteriore dx.

Apriamola (sempre ad incastro ma molto più facile da aprire rispetto la centralina anteriore) e verrà fuori così:

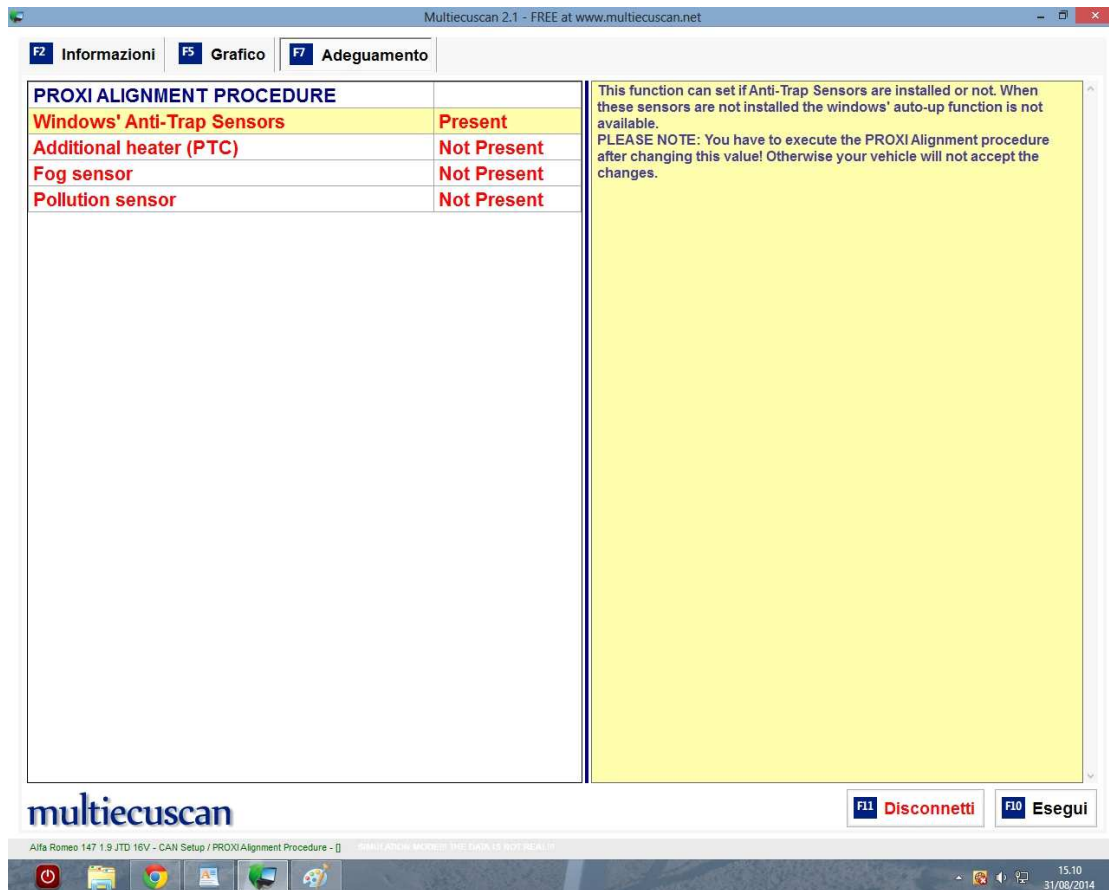


Qui le saldature da fare sono un po più complesse perchè i pin sono molto ravvicinati quindi bisognerà accorciare al max le resistenze e saldarne due tra pin 6 e pin 7 e tra pin 3 e pin 4 (come da foto, i numeri li trovate all'interno del connettore, non potete sbagliarvi). Attenti a non farle toccare sugli altri pin.

Fatto questo rimontiamo tutto, colleghiamo l'interfaccia ELM327 al connettore OBD ed apriamo MultiECUscan (o FiatECUscan), impostiamo Marca, modello auto, ed entriamo nel modulo Elettronica Centrale > CAN Setup/PROXI Alignment Procedure.



Al 99% vi apparirà una scritta che il veicolo è configurato correttamente, andate avanti comunque e selezionate la prima opzione che si riferisce alla presenza o meno delle guarnizioni antischiacciamento (nell'immagine essendo una versione demo e non collegata all'auto ma simulata, è in inglese), impostate "Presente" e subito dopo (IMPORTANTE) avviate la procedura di ALLINEAMENTO PROXY, attendete la fine del processo ed al termine spegnete il quadro per 30 secondi.



Ecco qua, avete completato, non vi resta che provare l'effettiva riuscita dell'impresa. Alla prima prova i finestrini andranno a scatti (almeno questa cosa l'ho riscontrata sulle 147 alle quali ho effettuato la mod), ma subito dopo inizierà a funzionare perfettamente, sia la discesa/risalita da telecomando, sia la funzione di risalita dei 4 vetri automatica dall'interno.

Mi raccomando, state attenti soprattutto nella fase di saldatura delle resistenze, onde evitare rotture alle centraline stesse.

Qui un video del funzionamento:

<https://www.youtube.com/watch?v=TbG8Ax001uU>

by alfyx16v